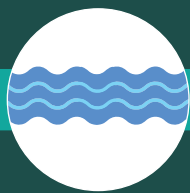
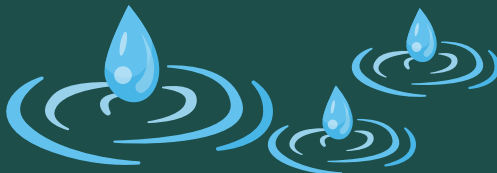


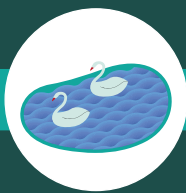
VODA



DÉLKA
VODNÍCH TOKŮ

94 028,8 km

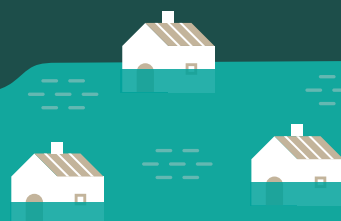
2020



VODNÍ
PLOCHY

167 tis. ha

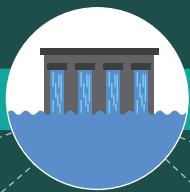
2021



PLOCHA ÚZEMÍ
OHROŽENÝCH STOLETOU
VODOU

3 655 km²

2020



VODNÍ DÍLA
2020



JEZY

862



PLAVEBNÍ
KOMORY

64



VELKÉ VODNÍ
NÁDRŽE

124



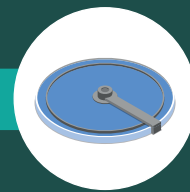
VODÁRENSKÉ
NÁDRŽE

50



OSTATNÍ
VODNÍ NÁDRŽE

1 488



ČIŠTÍRNÝ
ODPADNÍCH VOD

2 795

2020



DÉLKA
VODOVODNÍ SÍTĚ

79 104 km

2020



BEZ VLASTNÍ
SPLACHOVACÍ TOALETY
(podíl populace)

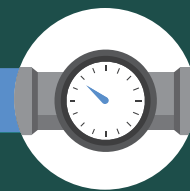
NL, SE	0 %
Česko	0,3 %
EU	1,9 %
Rumunsko	22,8 %



PRŮMĚRNÁ DENNÍ
SPOTŘEBA VODY
V DOMÁCNOSTECH

91,1 l/os.

2020



PRŮMĚRNÁ CENA ZA 1m³
leden 2022, vč. DPH, Kč

VODNÉ	STOČNÉ
53,71	48,19



PODÍL OBYVATEL
ZÁSOBOVANÝCH VODOU
Z VODOVODŮ

94,6 %

2020



SPOTŘEBA
MINERÁLNÍ VODY

2011	65,0 l
2015	56,4 l
2020	54,3 l

os/rok



SPOTŘEBA
SODOVÉ VODY

2011	38,0 l
2015	31,2 l
2020	28,3 l

os/rok



PRŮMĚRNÁ CENA
PŘÍRODNÍ MINERÁLNÍ
VODY UHLIČITÉ

9,3 Kč/l

leden 2022