

Začíná Sčítání 2021

25. 3. 2021



Sčítání lidu, domů a bytů 2021

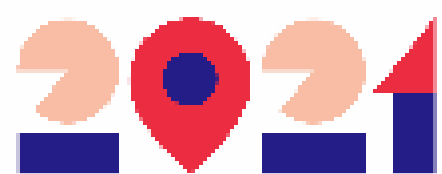
- Největší statistické šetření, opakuje se každých 10 let
- Organizuje Český statistický úřad
- Začátek online sčítání 27. 3. 2021
- Unikátní porovnání s historií, obraz současnosti pro budoucí generace
- Souhrnná data v nejvyšším územním detailu pro všechny
- Data jsou v celém procesu přísně chráněna, budou použita pouze pro statistické účely a pouze v agregované podobě

Sčítání respektuje protiepidemická opatření

Sčítání



Bezpečně. Online. Raz dva.



Sčítání 2021 bude jednodušší

- O polovinu méně údajů k vyplnění než při Sčítání 2011
- Maximální využití registrů státní správy
- Otázky pouze na to, co nelze zjistit jiným způsobem
- Žádné dotazy na majetkové poměry ani na zdravotní stav
- Dobrovolné otázky na národnost a náboženskou víru
- Osobní údaje budou po zpracování odstraněny

Sčítání 2021 – na co se ptáme

- **Informace o bydlení**

- typ obydlí (byt v rodinném/bytovém domě, chata, ubytovací zařízení apod.)
- u bytů v domě pak dále otázky na právní důvod užívání, plochu bytu, počet obytných místností, jestli je v bytě kuchyň, umístění bytu z hlediska patra, zavedení plynu, vody a vytápění

- **Domácnost**

- uvedení osob, které společně bydlí, jejich vztahy (otec, matka, syn,...) a jestli společně hospodaří

Sčítání 2021 – na co se ptáme

- **Informace o osobě**

- **obvyklé bydliště**, bydliště před rokem a při narození, nejvyšší dosažené vzdělání, u žen počet narozených dětí, mateřský jazyk, národnost (dobrovolné), náboženská víra (dobrovolné), ekonomická aktivita, odvětví činnosti zaměstnavatele a profese, informace o dojížděce do práce či do školy

Sčítání 2021 – harmonogram

- **Online sčítání** – 27. 3. až 9. 4. 2021
- **Listinné sčítání** – 17. 4. až 11. 5. 2021
- **Výsledky** – na přelomu let 2021 a 2022

Online sčítání

- od **27. 3.** do 9. 4. 2021
- Bezpečně, jednoduše, bez jakéhokoliv kontaktu se sčítacím komisařem
- Možnost sečíst celou domácnost, i další rodinné příslušníky nebo toho, kdo se sám online sečíst nezvládne
- Webový formulář na **onlinescitani.cz**
- Mobilní aplikace „**Sčítání21**“ na App Store a Google Play
- Dlouhá a podrobná příprava, detailní testování, silné zabezpečení

Přihlášení do elektronického formuláře

3 základní způsoby ověření:

- **Pomocí osobního dokladu**
 - Občanský průkaz
 - Cestovní pas
 - Doklady vydané cizincům (např. povolení k pobytu...)
- **Přes bankovní nebo elektronickou identitu (NIA)**
- **Přes datovou schránku fyzické osoby**

Práce s elektronickým sčítacím formulářem

- Běžný webový formulář (responzivní zobrazení)
- Průměrná doba vyplnění je 15 minut
- Respondent má ale také možnost poslat ostatním členům domácnosti odkaz
- V průběhu vyplňování možnost uložení rozpracovaného formuláře (vlastní volba hesla) a opětovný návrat k němu
- Během vyplňování možnost využití chatbota, livechatu nebo telefonické podpory Kontaktního centra

Listinné sčítání

- od 17. 4. až 11. 5. 2021
- pouze pro ty, co se nesečtou online
- formulář a odpovědní obálku doručí sčítací komisař nebo si je lze vyzvednout na kontaktním místě sčítání
- sčítací komisaři budou dodržovat hygienická opatření, všichni budou vybaveni ochrannými pomůckami a mít negativní test na covid-19
- odevzdání formuláře zdarma poštou v odpovědní obálce, event. na kterékoliv pobočce České pošty

Potřebujete poradit?

- Kontaktní centrum sčítání je vám k dispozici na číslech **253 253 683** (běžná pevná linka) či **840 30 40 50** (zpoplatněná bílá linka).
- Dotaz můžete poslat na e-mail dotazy@scitani.cz
- Webové stránky www.scitani.cz
 - výběr častých otázek a odpovědí
 - chatbot Sčítací poradna
 - podrobná nápověda ke každé otázce

Vybrané otázky

1. Obvyklý pobyt
2. Češi v zahraničí
3. Pomoc se sečtením
4. Home office



Dotazy a diskuze

