

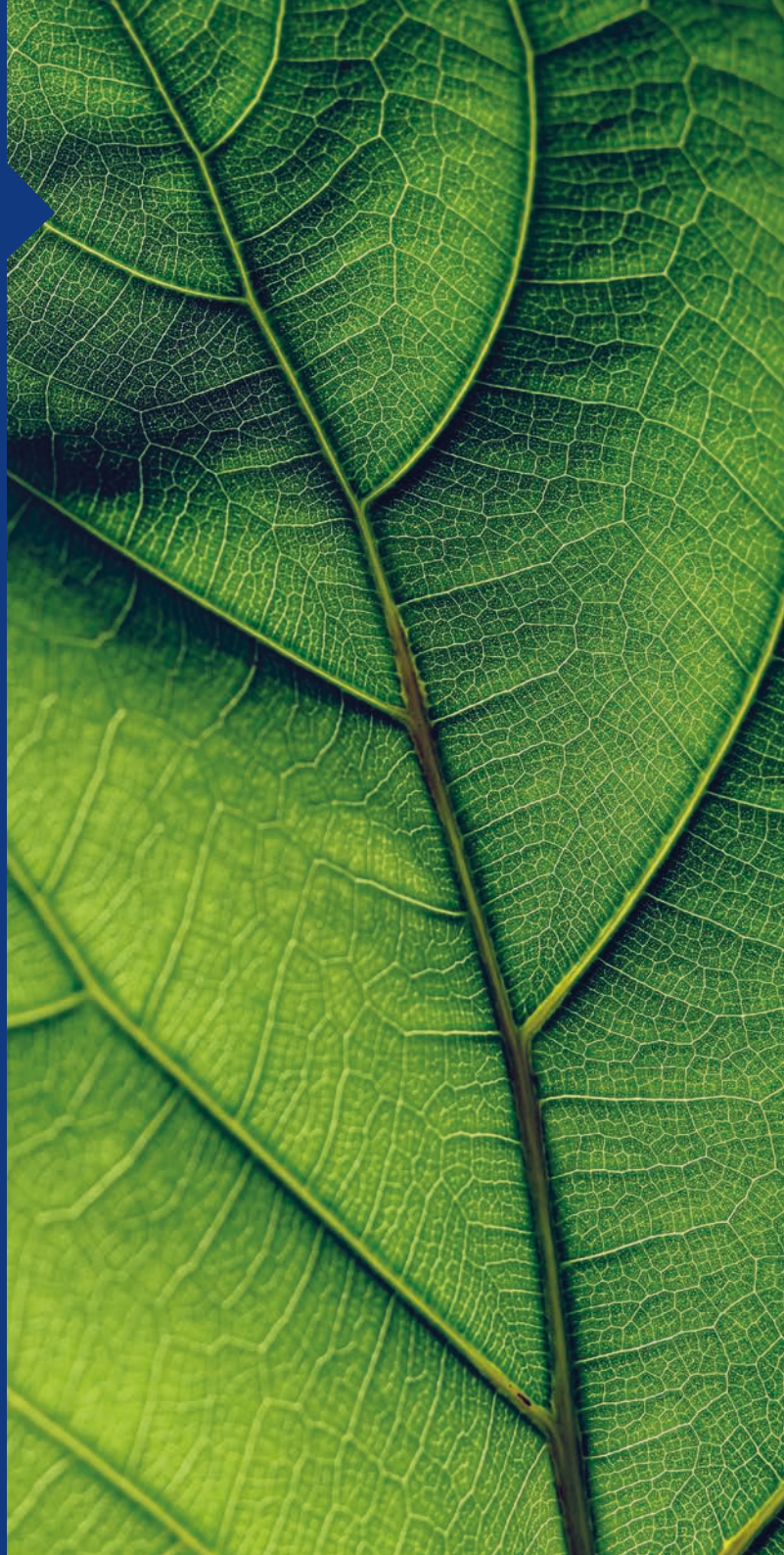
Životní prostředí

Kvalita životního prostředí v Česku se stále zlepšuje.

V roce 1993 se v Česku vyrobilo 1,1 miliardy metrů krychlových pitné vody. Od té doby její produkce klesala a v roce 2020 dosáhla jen 589 milionů metrů krychlových. Vodou z veřejných vodovodů nebylo v roce 2020 zásobeno 5,4 % obyvatel, v roce 1993 to bylo 15,3 %. Počet obyvatel napojených na vodovod vzrostl v roce 2020 meziročně o 36 tisíc na 10,1 milionu. Podíl čištěných odpadních vod představoval 97,5 %, meziročně vzrostlo množství čištěné vody o 8,9 %.

V Česku bylo v roce 2020 celkem 2 669 zvláště chráněných území o celkové rozloze 1,3 milionu hektarů, z toho 4 národní parky, 26 chráněných krajinných oblastí, 110 národních přírodních rezervací a 125 národních přírodních památek. Milovníci přírody mohli navštívit i 41 ptačích oblastí a 1 113 evropsky významných lokalit.

► bit.ly/vdb-zivotni-prostredi





Natura 2000

je soustava chráněných území, která vytvářejí podle jednotných principů všechny státy Evropské unie. Na území Česka je Natura 2000 tvořena vymezenými ptačími oblastmi a vyhlášenými evropsky významnými lokalitami.

ZVLÁŠTĚ CHRÁNĚNÁ ÚZEMÍ

Celková rozloha národních parků narostla mezi lety 1993 až 2020 o 8 tisíc hektarů, takže zvláště chráněná území zaujímala v roce 2020 celkem 119 tisíc hektarů. Rozloha chráněných krajinných oblastí se zvýšila o 96 tisíc hektarů a dosáhla tak 1 138 tisíc hektarů.

Zvláště chráněná území k 31. 12. 2020



Nejstarší národní park
NP Krkonoše
(vyhlášen 1963)



Nejmladší národní park
NP České Švýcarsko
(vyhlášen 1999)



Nejmenší národní park
NP Podyjí
6 279 ha



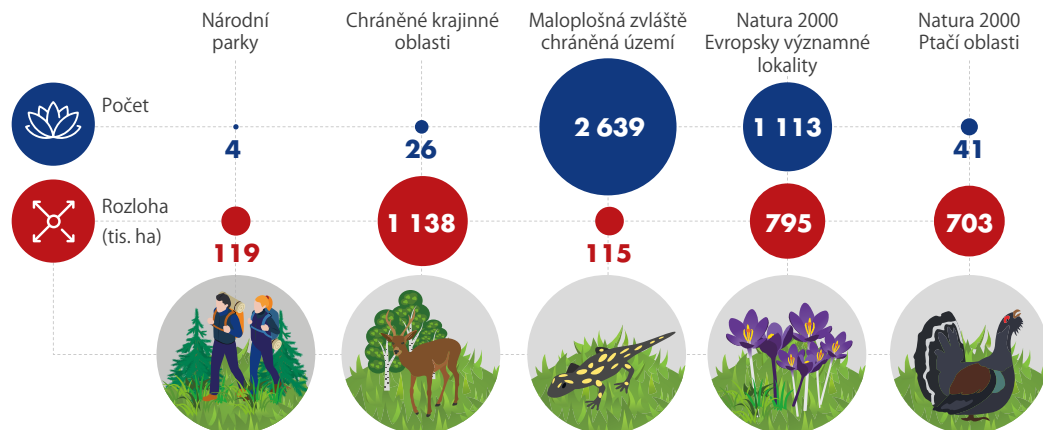
Nejstarší CHKO
CHKO Český ráj
(vyhlášena 1955)



Nejmladší CHKO
CHKO Brdy
(vyhlášena 2015)



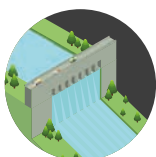
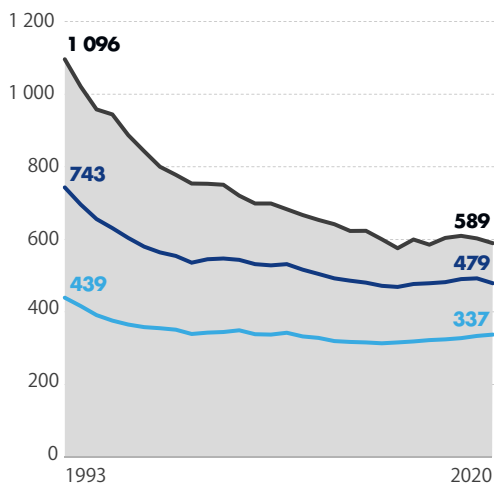
Největší CHKO
CHKO Beskydy
120 510 ha



VYROBENÁ PITNÁ VODA

Podíl obyvatel napojených v roce 2020 na kanalizaci dosáhl 86 %, v roce 1993 to bylo 73 %. Celkově to v roce 2020 představovalo 9,2 milionu osob, z toho 97 % bylo napojeno na čistírnu odpadních vod.

Voda vyrobená a fakturovaná pitná (mil. m³)



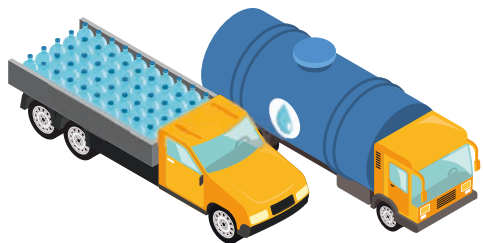
Voda vyrobená pitná



Voda fakturovaná pitná CELKEM



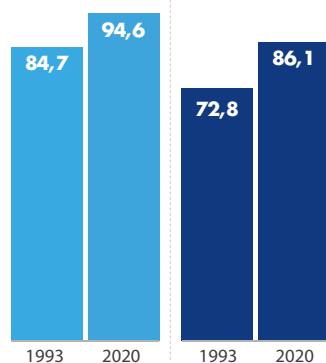
z toho pro domácnosti



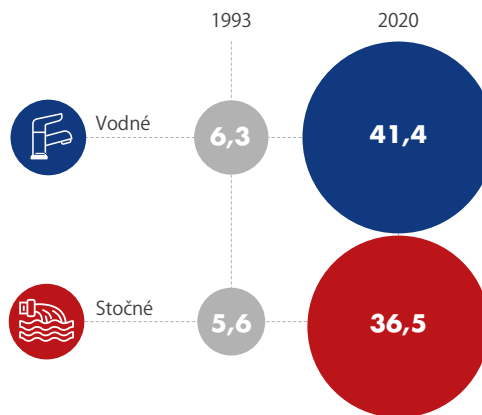
Napojení na vodovody a kanalizaci (%)

Podíl obyvatel zásobovaných vodou z vodovodů pro veřejnou potřebu

Podíl obyvatel trvale bydlících v domech napojených na kanalizaci pro veřejnou potřebu



Vodné a stočné (Kč/m³, bez DPH)



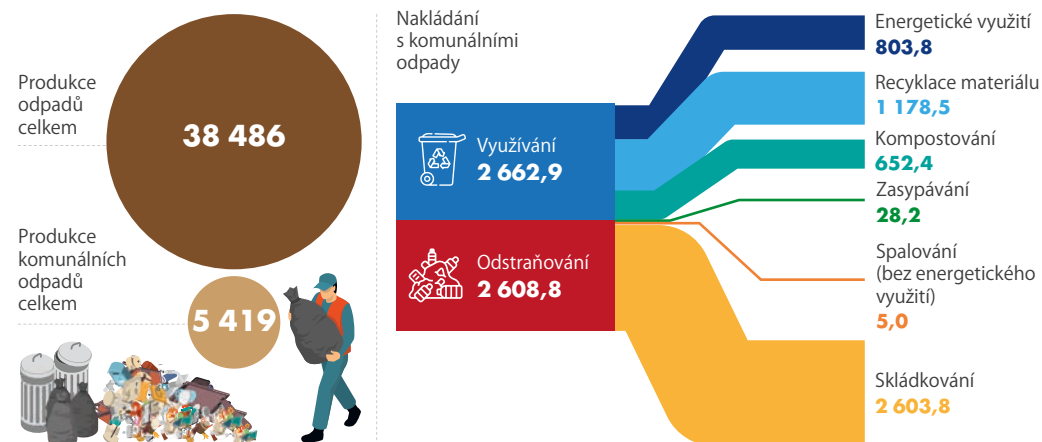
Ceny vodného a stočného (bez DPH) vyšplhaly v Česku v roce 2020 v průměru na

41,4
Kč za m³,
resp.
36,5
Kč za m³.

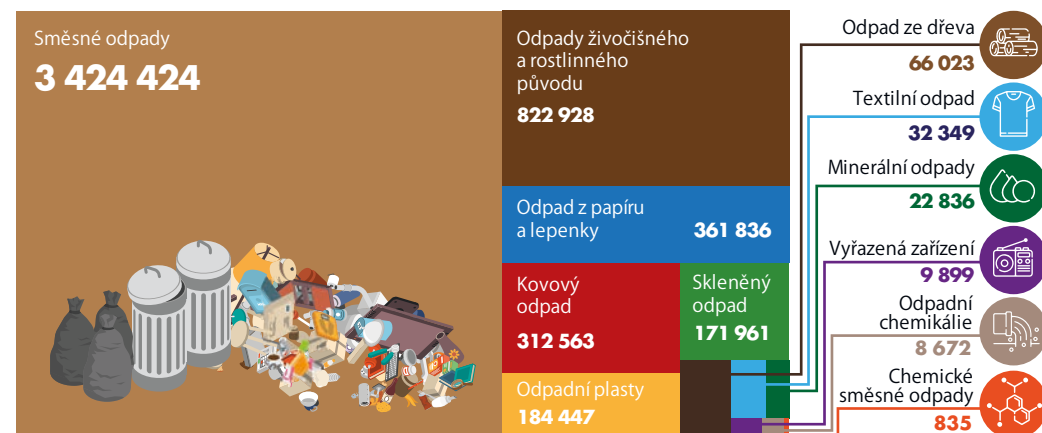
ODPADY

Z celkového množství vyprodukovaného komunálního odpadu v Česku v roce 2020 o objemu 5,4 milionu tun tvořily 63 % směsné odpady, 15 % odpady živočišného a rostlinného původu a 15 % nekovový odpad. Kovový odpad zaujímal necelých 6 procent.

Produkce a nakládání s odpady podle mezinárodní klasifikace EWC-STAT v roce 2020 (tis. tun)



Produkce komunálních odpadů podle mezinárodní klasifikace EWC-STAT v roce 2020 (tuny)



Celková produkce odpadů dosáhla v Česku v roce 2020 hodnoty

38,5

mil. tun,
z toho zhruba

14 %

tvořil odpad komunální.