

1a. Celkové výdaje na výzkum a vývoj (GERD) – základní ukazatele za roky 2009–2019

1.1 Celkové výdaje na VaV (GERD) – základní ukazatele

U k a z a t e l	2009	2010	2011	2012	2013	2014	2015	2016	2017	2018	2019
mil. Kč – běžné ceny	50 875	52 974	62 753	72 360	77 853	85 104	88 663	80 109	90 386	102 754	111 622
intenzita VaV (GERD jako % HDP)	1,29%	1,33%	1,54%	1,77%	1,88%	1,96%	1,92%	1,67%	1,77%	1,90%	1,94%

1.2 Celkové výdaje na VaV (GERD) podle druhu výdajů

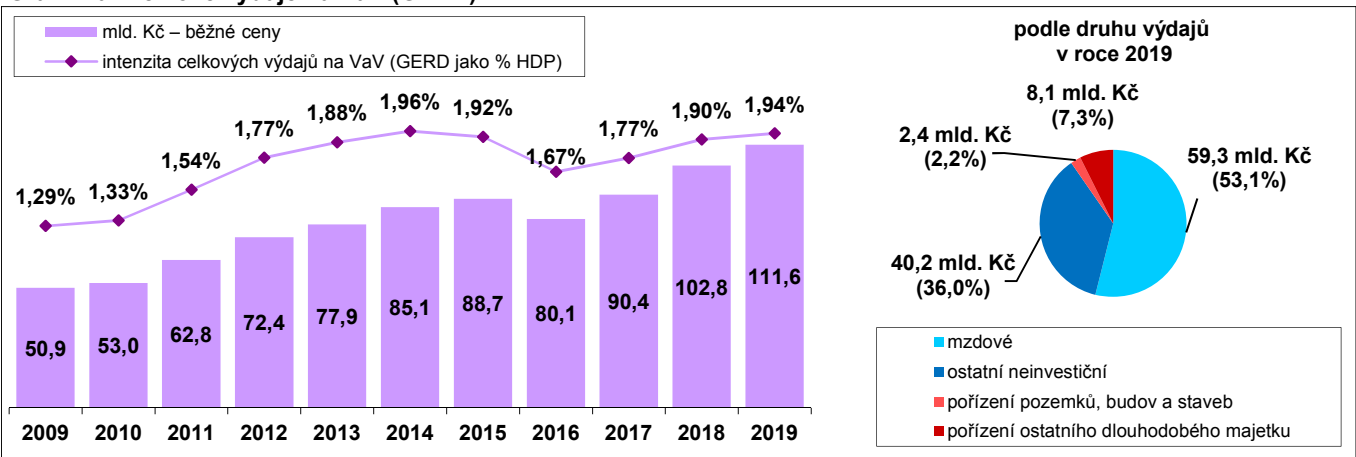
mil. Kč běžné ceny

Druh výdajů	2009	2010	2011	2012	2013	2014	2015	2016	2017	2018	2019
běžné (neinvestiční) výdaje celkem	45 287	46 285	51 075	55 494	60 801	67 093	70 379	72 680	81 902	91 706	101 062
mzdové	22 846	24 116	27 017	30 549	33 515	37 381	39 174	41 665	47 361	54 259	60 877
ostatní neinvestiční	22 441	22 169	24 058	24 945	27 286	29 712	31 204	31 015	34 541	37 448	40 185
kapitálové (investiční) výdaje celkem	5 588	6 688	11 678	16 866	17 053	18 011	18 285	7 429	8 484	11 047	10 560
pořízení pozemků, budov a staveb	1 360	1 717	4 756	6 599	6 658	5 614	5 048	1 550	1 159	1 490	2 443
pořízení ostat. dlouhodobého majetku	4 228	4 972	6 923	10 267	10 394	12 397	13 237	5 879	7 325	9 557	8 117
celkem	50 875	52 974	62 753	72 360	77 853	85 104	88 663	80 109	90 386	102 754	111 622

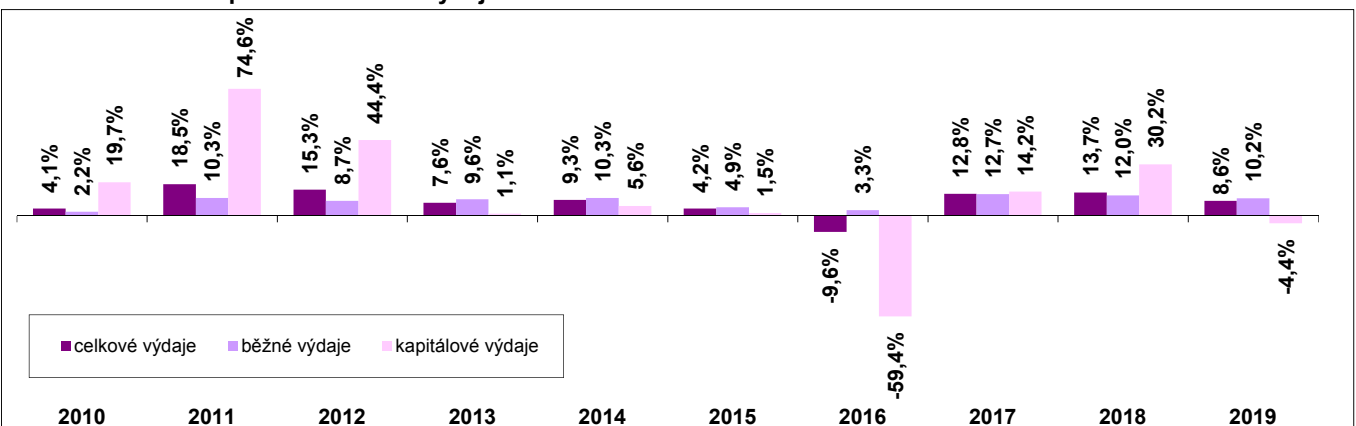
struktura v %

Druh výdajů	2009	2010	2011	2012	2013	2014	2015	2016	2017	2018	2019
běžné (neinvestiční) výdaje celkem	89,0%	87,4%	81,4%	76,7%	78,1%	78,8%	79,4%	90,7%	90,6%	89,2%	90,5%
mzdové	44,9%	45,5%	43,1%	42,2%	43,0%	43,9%	44,2%	52,0%	52,4%	52,8%	54,5%
ostatní neinvestiční	44,1%	41,8%	38,3%	34,5%	35,0%	34,9%	35,2%	38,7%	38,2%	36,4%	36,0%
kapitálové (investiční) výdaje celkem	11,0%	12,6%	18,6%	23,3%	21,9%	21,2%	20,6%	9,3%	9,4%	10,8%	9,5%
pořízení pozemků, budov a staveb	2,7%	3,2%	7,6%	9,1%	8,6%	6,6%	5,7%	1,9%	1,3%	1,5%	2,2%
pořízení ostat. dlouhodobého majetku	8,3%	9,4%	11,0%	14,2%	13,4%	14,6%	14,9%	7,3%	8,1%	9,3%	7,3%
celkem	100,0%	100,0%	100,0%	100,0%	100,0%	100,0%	100,0%	100,0%	100,0%	100,0%	100,0%

Graf 1.1a: Celkové výdaje na VaV (GERD)



Graf 1.2: Meziroční procentní nárůst výdajů na VaV



Zdroj: Český statistický úřad, 2020

1b. Celkové výdaje na výzkum a vývoj (GERD) – základní ukazatele za roky 2009–2019

1.3 Celkové výdaje na VaV (GERD) podle zdrojů jejich financování

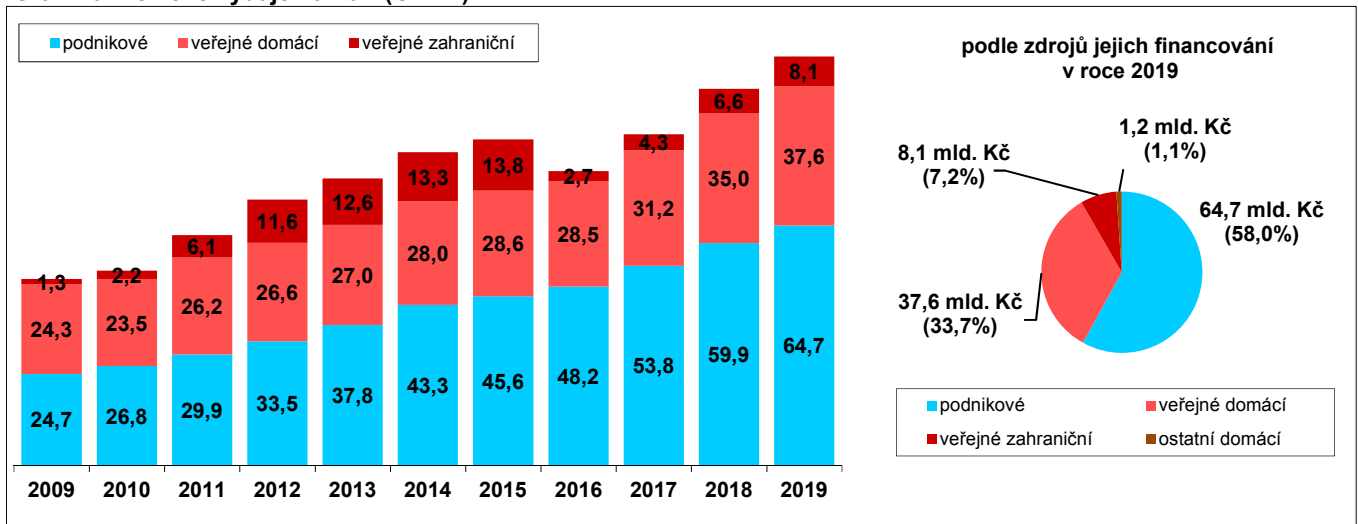
mil. Kč běžné ceny

Zdroje financování VaV	2009	2010	2011	2012	2013	2014	2015	2016	2017	2018	2019
podnikové celkem	24 657	26 757	29 890	33 464	37 832	43 262	45 607	48 217	53 839	59 947	64 736
veřejné celkem	25 606	25 755	32 272	38 238	39 621	41 286	42 382	31 202	35 540	41 657	45 645
veřejné domácí	24 301	23 539	26 179	26 616	27 045	28 034	28 563	28 535	31 232	35 037	37 581
veřejné zahraniční	1 305	2 216	6 093	11 622	12 576	13 252	13 820	2 667	4 307	6 621	8 064
ostatní domácí	612	461	591	658	400	556	674	691	1 008	1 150	1 241
celkem	50 875	52 974	62 753	72 360	77 853	85 104	88 663	80 109	90 386	102 754	111 622

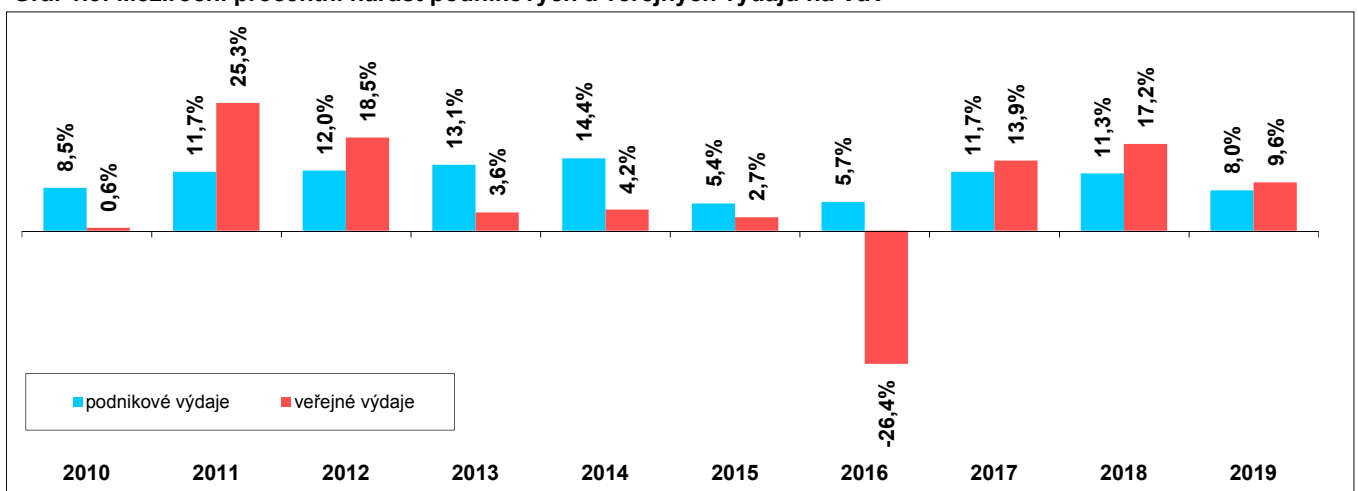
struktura v %

Zdroje financování VaV	2009	2010	2011	2012	2013	2014	2015	2016	2017	2018	2019
podnikové celkem	48,5%	50,5%	47,6%	46,2%	48,6%	50,8%	51,4%	60,2%	59,6%	58,3%	58,0%
veřejné celkem	50,3%	48,6%	51,4%	52,8%	50,9%	48,5%	47,8%	38,9%	39,3%	40,5%	40,9%
veřejné domácí	47,8%	44,4%	41,7%	36,8%	34,7%	32,9%	32,2%	35,6%	34,6%	34,1%	33,7%
veřejné zahraniční	2,6%	4,2%	9,7%	16,1%	16,2%	15,6%	15,6%	3,3%	4,8%	6,4%	7,2%
ostatní domácí	1,2%	0,9%	0,9%	0,9%	0,5%	0,7%	0,8%	0,9%	1,1%	1,1%	1,1%
celkem	100,0%	100,0%	100,0%	100,0%	100,0%	100,0%	100,0%	100,0%	100,0%	100,0%	100,0%

Graf 1.b: Celkové výdaje na VaV (GERD)



Graf 1.3: Meziroční procentní nárůst podnikových a veřejných výdajů na VaV



Zdroj: Český statistický úřad, 2020

1c. Celkové výdaje na výzkum a vývoj (GERD) – základní ukazatele za roky 2009–2019

1.4 Celkové výdaje na VaV (GERD) podle sektorů provádění VaV

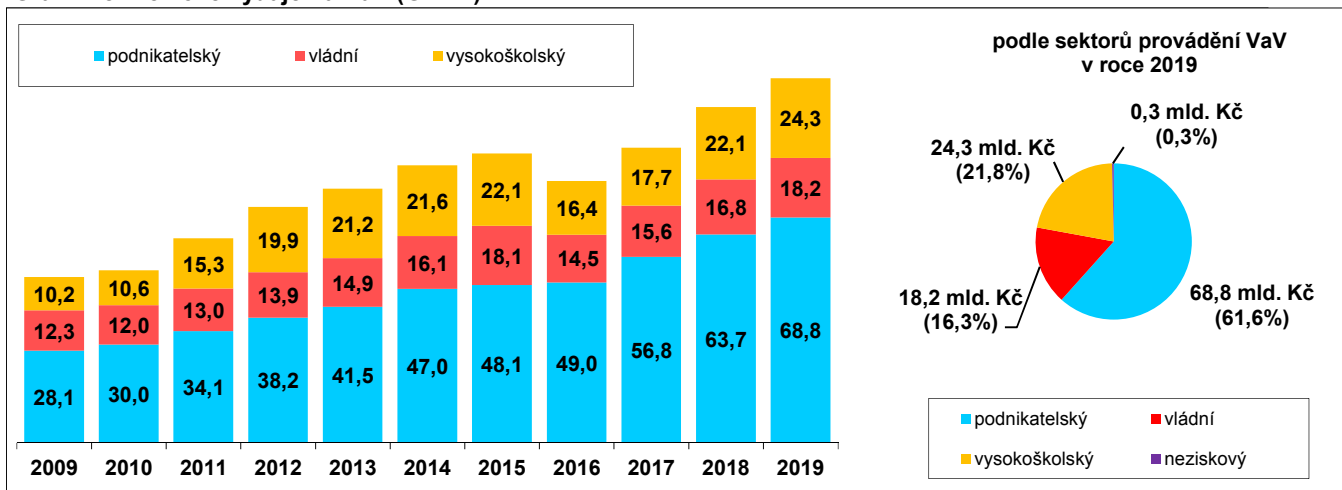
mil. Kč běžné ceny

Sektory provádění VaV	2009	2010	2011	2012	2013	2014	2015	2016	2017	2018	2019
podnikatelský (BERD)	28 126	30 013	34 148	38 228	41 513	46 981	48 148	48 980	56 810	63 654	68 808
vládní (GOVERD)	12 302	12 020	12 972	13 884	14 875	16 145	18 091	14 549	15 582	16 800	18 171
vysokoškolský (HERD)	10 173	10 616	15 288	19 879	21 198	21 628	22 083	16 382	17 741	22 073	24 326
neziskový	274	324	345	369	267	351	343	197	252	227	317
celkem	50 875	52 974	62 753	72 360	77 853	85 104	88 663	80 109	90 386	102 754	111 622

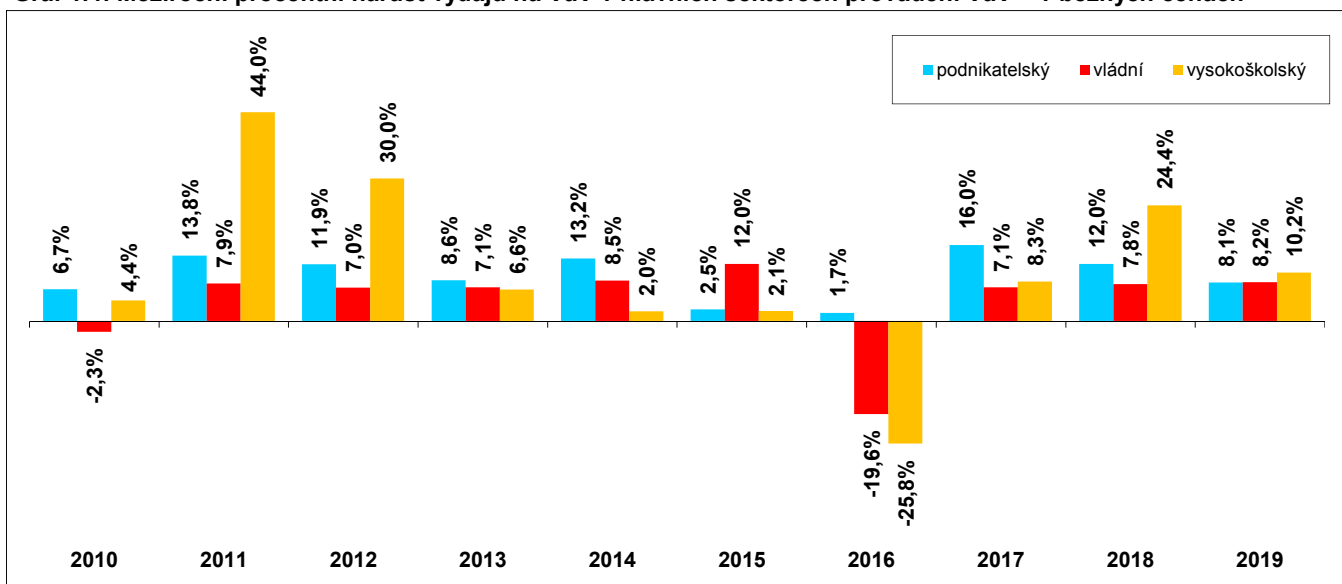
struktura v %

Sektory provádění VaV	2009	2010	2011	2012	2013	2014	2015	2016	2017	2018	2019
podnikatelský (BERD)	55,3%	56,7%	54,4%	52,8%	53,3%	55,2%	54,3%	61,1%	62,9%	61,9%	61,6%
vládní (GOVERD)	24,2%	22,7%	20,7%	19,2%	19,1%	19,0%	20,4%	18,2%	17,2%	16,4%	16,3%
vysokoškolský (HERD)	20,0%	20,0%	24,4%	27,5%	27,2%	25,4%	24,9%	20,4%	19,6%	21,5%	21,8%
neziskový	0,5%	0,6%	0,6%	0,5%	0,3%	0,4%	0,4%	0,2%	0,3%	0,2%	0,3%
celkem	100,0%	100,0%	100,0%	100,0%	100,0%	100,0%	100,0%	100,0%	100,0%	100,0%	100,0%

Graf 1.1c: Celkové výdaje na VaV (GERD)



Graf 1.4: Meziroční procentní nárůst výdajů na VaV v hlavních sektorech provádění VaV – v běžných cenách



Zdroj: Český statistický úřad, 2020

2. Výdaje na výzkum a vývoj financované z podnikových zdrojů – základní ukazatele za roky 2009–2019

2.1 Výdaje na VaV financované z podnikových zdrojů – základní ukazatele

U k a z a t e l	2009	2010	2011	2012	2013	2014	2015	2016	2017	2018	2019
v mil. Kč – běžné ceny	24 657	26 757	29 890	33 464	37 832	43 262	45 607	48 217	53 839	59 947	64 736
podíl na GERD	48,5%	50,5%	47,6%	46,2%	48,6%	50,8%	51,4%	60,2%	59,6%	58,3%	58,0%
podíl na HDP	0,62%	0,67%	0,74%	0,82%	0,91%	1,00%	0,99%	1,01%	1,05%	1,11%	1,13%

2.2 Výdaje na VaV financované z podnikových zdrojů podle sektorů provádění VaV

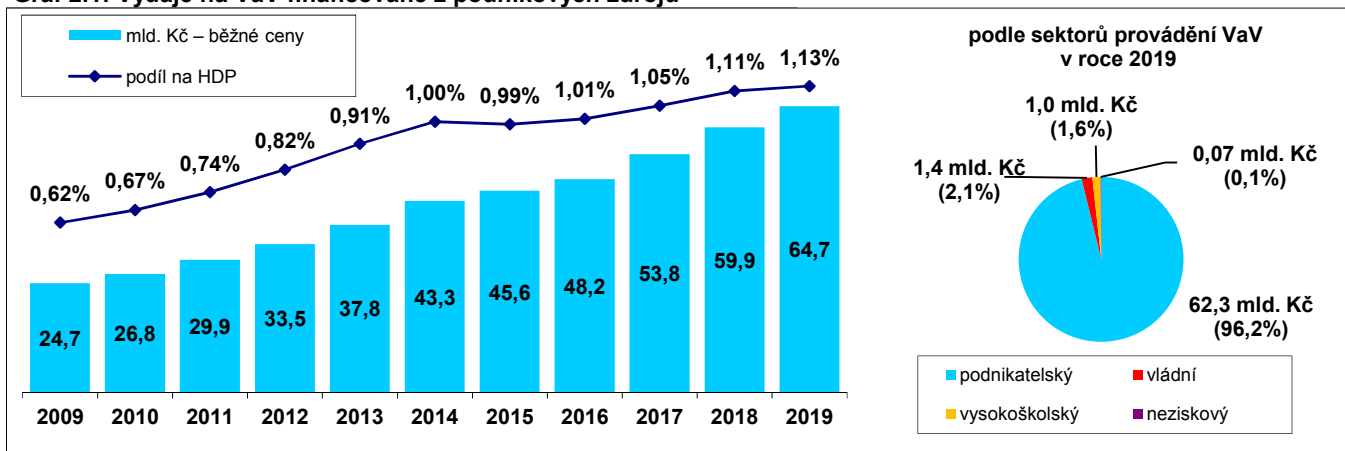
mil. Kč běžné ceny

Sektor provádění VaV	2009	2010	2011	2012	2013	2014	2015	2016	2017	2018	2019
podnikatelský	23 247	24 840	27 852	31 373	35 276	40 619	42 340	45 343	51 439	57 558	62 285
vládní	1 280	1 725	1 784	1 808	2 028	1 977	2 218	1 966	1 376	1 223	1 360
vysokoškolský	106	119	160	161	434	542	930	870	966	1 113	1 020
neziskový	23	73	93	122	95	124	119	37	57	53	70
celkem	24 657	26 757	29 890	33 464	37 832	43 262	45 607	48 217	53 839	59 947	64 736

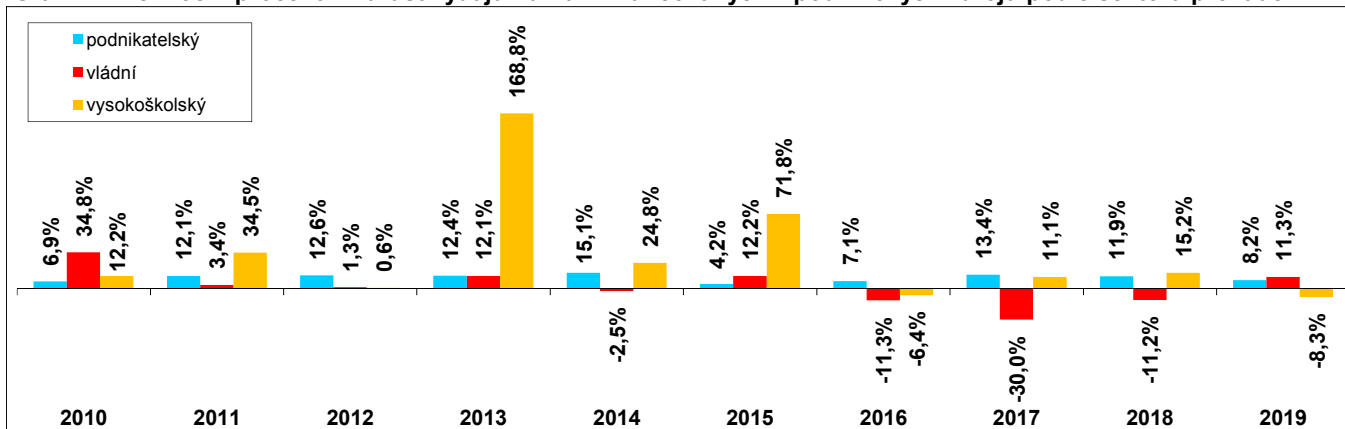
struktura v %

Sektor provádění VaV	2009	2010	2011	2012	2013	2014	2015	2016	2017	2018	2019
podnikatelský	94,3%	92,8%	93,2%	93,8%	93,2%	93,9%	92,8%	94,0%	95,5%	96,0%	96,2%
vládní	5,2%	6,4%	6,0%	5,4%	5,4%	4,6%	4,9%	4,1%	2,6%	2,0%	2,1%
vysokoškolský	0,4%	0,4%	0,5%	0,5%	1,1%	1,3%	2,0%	1,8%	1,8%	1,9%	1,6%
neziskový	0,1%	0,3%	0,3%	0,4%	0,3%	0,3%	0,3%	0,1%	0,1%	0,1%	0,1%
celkem	100,0%	100,0%	100,0%	100,0%	100,0%	100,0%	100,0%	100,0%	100,0%	100,0%	100,0%

Graf 2.1: Výdaje na VaV financované z podnikových zdrojů



Graf 2.2: Meziroční procentní nárůst výdajů na VaV financovaných z podnikových zdrojů podle sektorů provádění



Zdroj: Český statistický úřad, 2020

3. Výdaje na výzkum a vývoj financované z veřejných zdrojů celkem – základní ukazatele za roky 2009–2019

3.1 Výdaje na VaV financované z veřejných zdrojů celkem – základní ukazatele

U k a z a t e l	2009	2010	2011	2012	2013	2014	2015	2016	2017	2018	2019
v mil. Kč – běžné ceny	25 606	25 755	32 272	38 238	39 621	41 286	42 382	31 202	35 540	41 657	45 645
podíl na GERD	50,3%	48,6%	51,4%	52,8%	50,9%	48,5%	47,8%	38,9%	39,3%	40,5%	40,9%
podíl na HDP	0,65%	0,65%	0,79%	0,94%	0,96%	0,95%	0,92%	0,65%	0,70%	0,77%	0,79%

3.2 Výdaje na VaV financované z veřejných zdrojů celkem podle sektorů provádění VaV

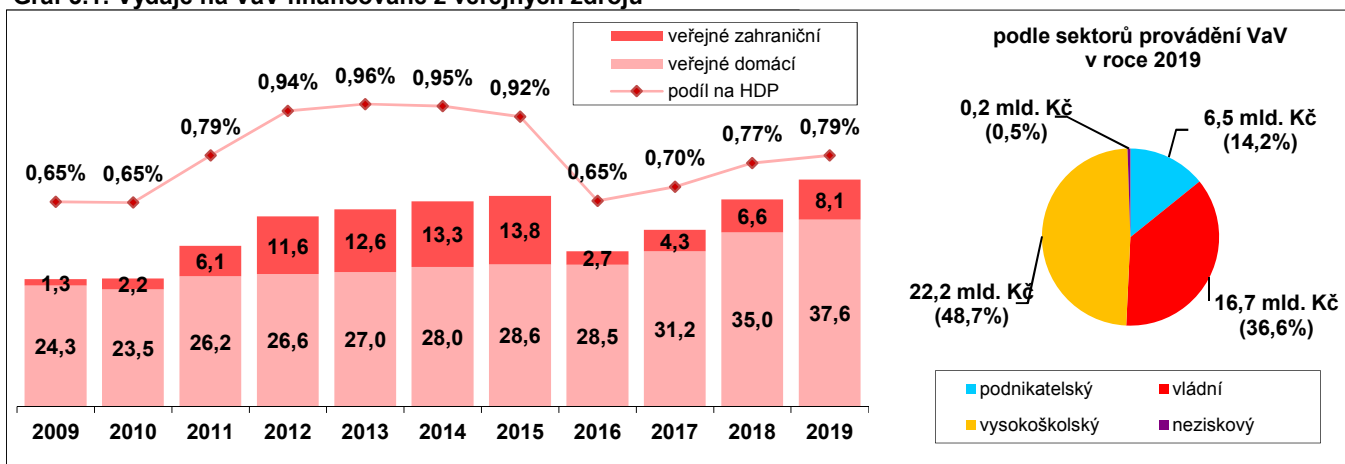
mil. Kč běžné ceny

Sektor provádění VaV	2009	2010	2011	2012	2013	2014	2015	2016	2017	2018	2019
podnikatelský	4 833	5 145	6 282	6 841	6 206	6 342	5 782	3 600	5 327	6 051	6 476
vládní	10 883	10 272	11 169	12 068	12 827	14 137	15 841	12 463	14 055	15 478	16 696
vysokoškolský	9 652	10 097	14 583	19 083	20 418	20 583	20 537	14 983	15 969	19 956	22 231
neziskový	238	241	238	247	170	224	222	155	189	171	241
celkem	25 606	25 755	32 272	38 238	39 621	41 286	42 382	31 202	35 540	41 657	45 645

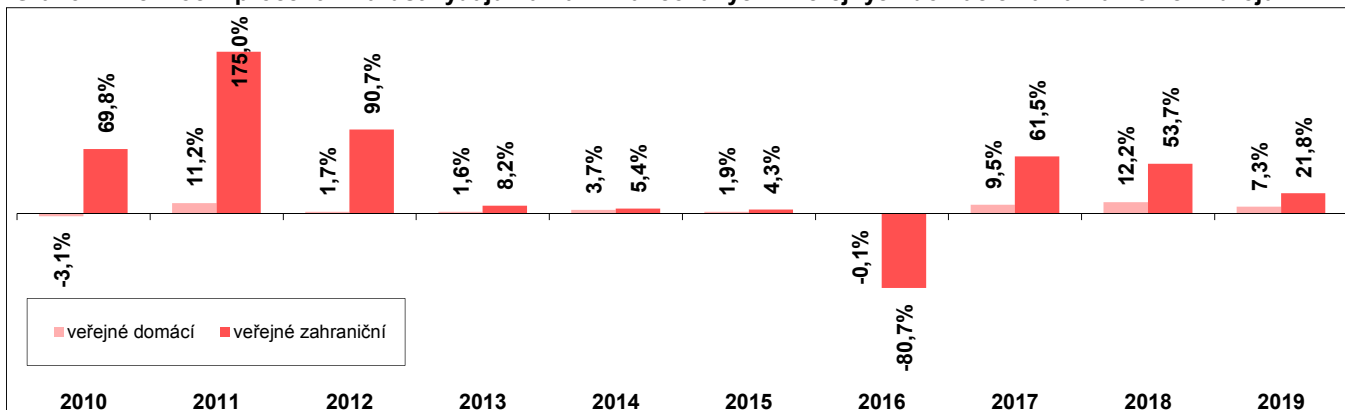
struktura v %

Sektor provádění VaV	2009	2010	2011	2012	2013	2014	2015	2016	2017	2018	2019
podnikatelský	18,9%	20,0%	19,5%	17,9%	15,7%	15,4%	13,6%	11,5%	15,0%	14,5%	14,2%
vládní	42,5%	39,9%	34,6%	31,6%	32,4%	34,2%	37,4%	39,9%	39,5%	37,2%	36,6%
vysokoškolský	37,7%	39,2%	45,2%	49,9%	51,5%	49,9%	48,5%	48,0%	44,9%	47,9%	48,7%
neziskový	0,9%	0,9%	0,7%	0,6%	0,4%	0,5%	0,5%	0,5%	0,5%	0,4%	0,5%
celkem	100,0%	100,0%	100,0%	100,0%	100,0%	100,0%	100,0%	100,0%	100,0%	100,0%	100,0%

Graf 3.1: Výdaje na VaV financované z veřejných zdrojů



Graf 3.2: Meziroční procentní nárůst výdajů na VaV financovaných z veřejných domácích a zahraničních zdrojů



Zdroj: Český statistický úřad, 2020

4. Výdaje na výzkum a vývoj financované z veřejných domácích zdrojů – základní ukazatele za roky 2009–2019

4.1 Výdaje na výzkum a vývoj financované z veřejných domácích zdrojů – základní ukazatele

U k a z a t e l	2009	2010	2011	2012	2013	2014	2015	2016	2017	2018	2019
v mil. Kč – běžné ceny	24 301	23 539	26 179	26 616	27 045	28 034	28 563	28 535	31 232	35 037	37 581
podíl na GERD	47,8%	44,4%	41,7%	36,8%	34,7%	32,9%	32,2%	35,6%	34,6%	34,1%	33,7%
podíl na HDP	0,61%	0,59%	0,64%	0,65%	0,65%	0,65%	0,62%	0,59%	0,61%	0,65%	0,65%

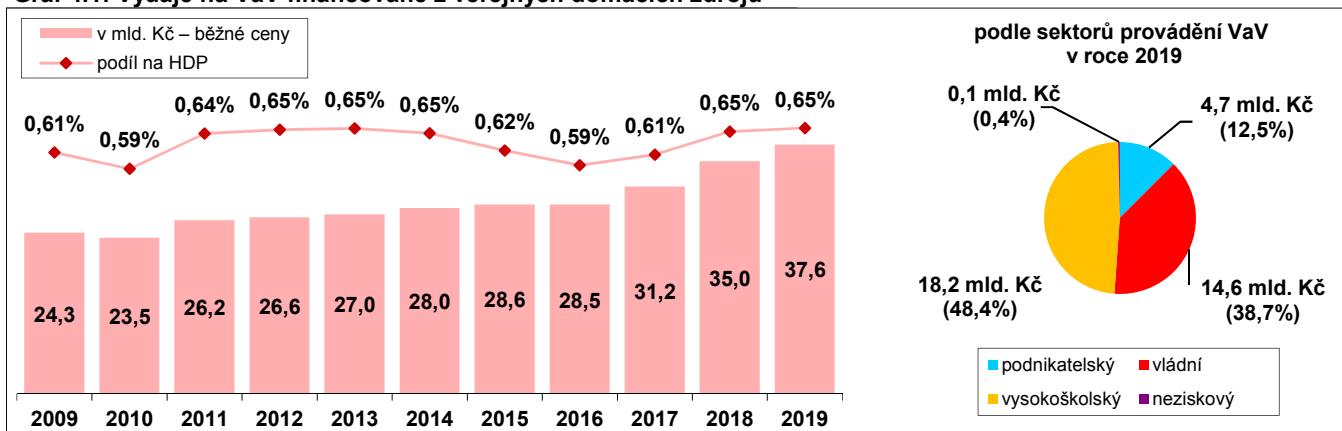
4.2 Výdaje na výzkum a vývoj financované z veřejných domácích zdrojů podle sektorů provádění VaV

Sektor provádění VaV	mil. Kč běžné ceny										
	2009	2010	2011	2012	2013	2014	2015	2016	2017	2018	2019
podnikatelský	4 416	4 364	5 012	4 968	4 447	4 331	3 658	2 996	3 991	4 447	4 683
vládní	10 466	9 754	10 061	9 843	9 881	10 209	11 100	11 242	12 141	13 633	14 557
vysokoškolský	9 221	9 216	10 947	11 640	12 588	13 358	13 629	14 181	14 974	16 834	18 202
neziskový	197	204	160	165	129	136	175	116	125	123	139
celkem	24 301	23 539	26 179	26 616	27 045	28 034	28 563	28 535	31 232	35 037	37 581

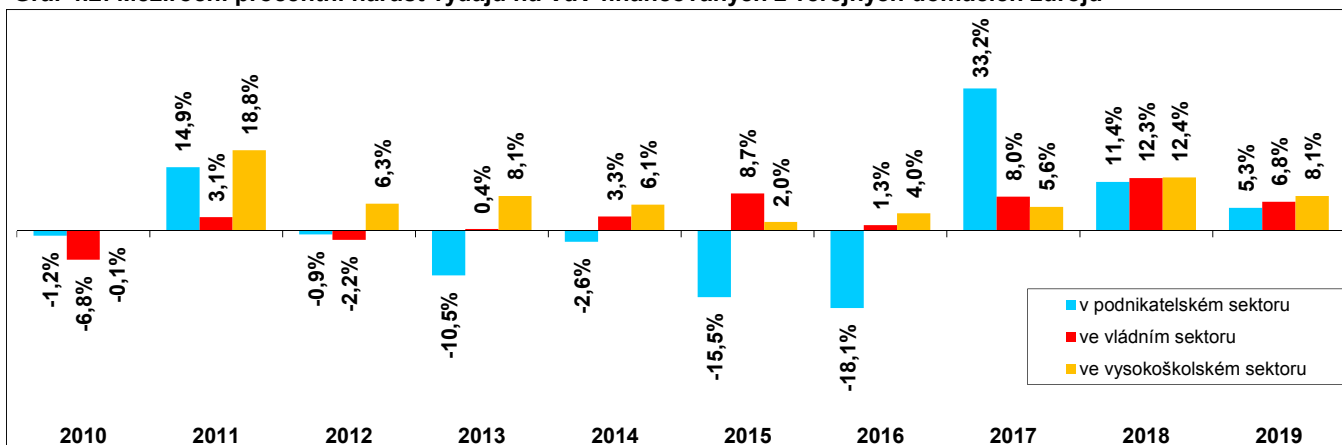
struktura v %

Sektor provádění VaV	2009	2010	2011	2012	2013	2014	2015	2016	2017	2018	2019
podnikatelský	18,2%	18,5%	19,1%	18,7%	16,4%	15,4%	12,8%	10,5%	12,8%	12,7%	12,5%
vládní	43,1%	41,4%	38,4%	37,0%	36,5%	36,4%	38,9%	39,4%	38,9%	38,9%	38,7%
vysokoškolský	37,9%	39,2%	41,8%	43,7%	46,5%	47,6%	47,7%	49,7%	47,9%	48,0%	48,4%
neziskový	0,8%	0,9%	0,6%	0,6%	0,5%	0,5%	0,6%	0,4%	0,4%	0,4%	0,4%
celkem	100,0%	100,0%	100,0%	100,0%	100,0%	100,0%	100,0%	100,0%	100,0%	100,0%	100,0%

Graf 4.1: Výdaje na VaV financované z veřejných domácích zdrojů



Graf 4.2: Meziroční procentní nárůst výdajů na VaV financovaných z veřejných domácích zdrojů



Zdroj: Český statistický úřad, 2020

5. Výdaje na výzkum a vývoj financované z veřejných zahraničních zdrojů – základní ukazatele za roky 2009–2019

5.1 Výdaje na výzkum a vývoj financované z veřejných zahraničních zdrojů – základní ukazatele

U k a z a t e l	2009	2010	2011	2012	2013	2014	2015	2016	2017	2018	2019
v mil. Kč – běžné ceny	1 305	2 216	6 093	11 622	12 576	13 252	13 820	2 667	4 307	6 621	8 064
podíl na GERD	2,6%	4,2%	9,7%	16,1%	16,2%	15,6%	15,6%	3,3%	4,8%	6,4%	7,2%
podíl na HDP	0,03%	0,06%	0,15%	0,28%	0,30%	0,30%	0,30%	0,06%	0,08%	0,12%	0,14%

5.2 Výdaje na výzkum a vývoj financované z veřejných zahraničních zdrojů podle sektorů provádění VaV

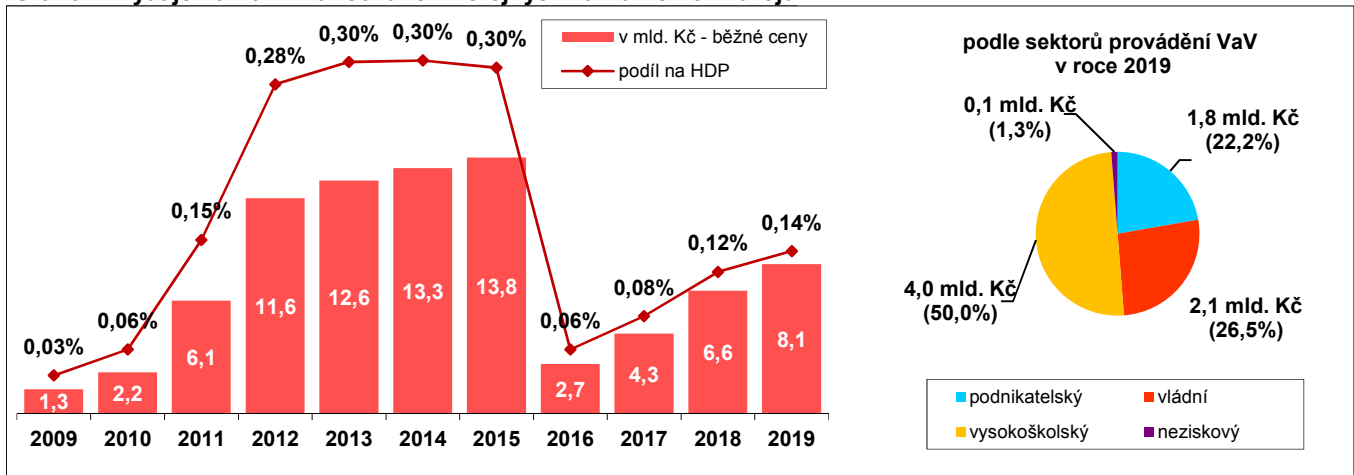
mil. Kč běžné ceny

Sektor provádění VaV	2009	2010	2011	2012	2013	2014	2015	2016	2017	2018	2019
podnikatelský	416	782	1 270	1 873	1 758	2 011	2 124	605	1 335	1 604	1 793
vládní	417	517	1 108	2 225	2 947	3 928	4 741	1 221	1 914	1 846	2 140
vysokoškolský	430	881	3 636	7 443	7 830	7 225	6 908	803	995	3 122	4 029
neziskový	41	37	79	81	41	88	47	39	64	49	102
celkem	1 305	2 216	6 093	11 622	12 576	13 252	13 820	2 667	4 307	6 621	8 064

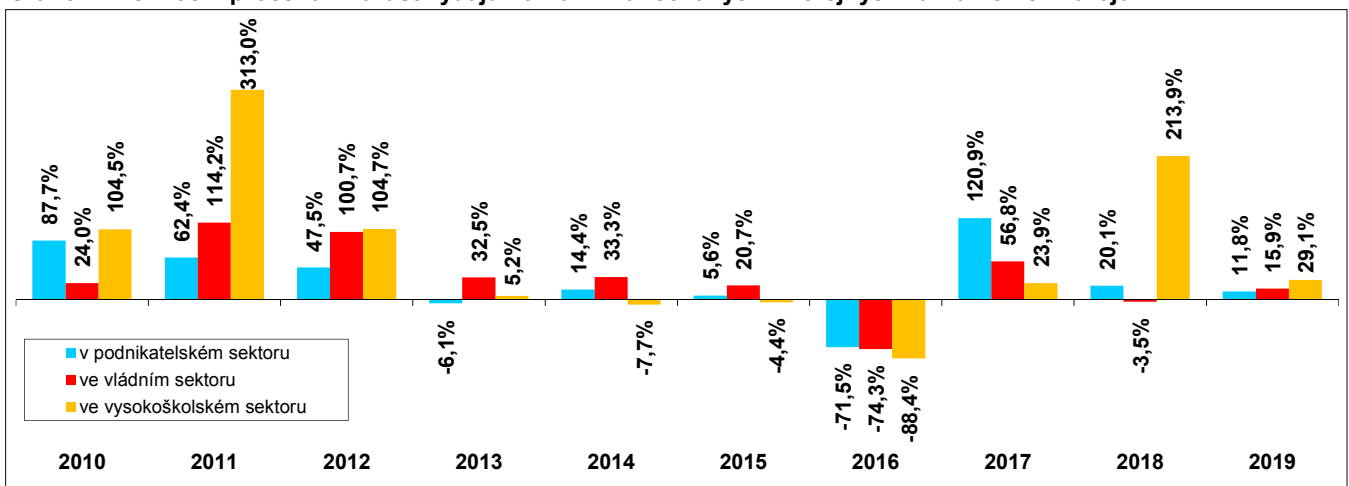
struktura v %

Sektor provádění VaV	2009	2010	2011	2012	2013	2014	2015	2016	2017	2018	2019
podnikatelský	31,9%	35,3%	20,8%	16,1%	14,0%	15,2%	15,4%	22,7%	31,0%	24,2%	22,2%
vládní	32,0%	23,3%	18,2%	19,1%	23,4%	29,6%	34,3%	45,8%	44,4%	27,9%	26,5%
vysokoškolský	33,0%	39,7%	59,7%	64,0%	62,3%	54,5%	50,0%	30,1%	23,1%	47,2%	50,0%
neziskový	3,1%	1,7%	1,3%	0,7%	0,3%	0,7%	0,3%	1,4%	1,5%	0,7%	1,3%
celkem	100,0%	100,0%	100,0%	100,0%	100,0%	100,0%	100,0%	100,0%	100,0%	100,0%	100,0%

Graf 5.1: Výdaje na VaV financované z veřejných zahraničních zdrojů



Graf 5.2: Meziroční procentní nárůst výdajů na VaV financovaných z veřejných zahraničních zdrojů



Zdroj: Český statistický úřad, 2020

6. Výdaje na výzkum a vývoj uskutečněné v podnikatelském sektoru – základní ukazatele za roky 2009–2019

6.1 Výdaje na VaV uskutečněné v podnikatelském sektoru (BERD) – základní ukazatele

U k a z a t e l	2009	2010	2011	2012	2013	2014	2015	2016	2017	2018	2019
v mil. Kč – běžné ceny	28 126	30 013	34 148	38 228	41 513	46 981	48 148	48 980	56 810	63 654	68 808
běžné výdaje	24 972	25 797	28 785	31 692	34 791	39 350	42 101	44 482	51 585	57 372	63 149
kapitálové výdaje	3 153	4 217	5 363	6 536	6 721	7 631	6 046	4 498	5 225	6 282	5 659
podíl na GERD	55,3%	56,7%	54,4%	52,8%	53,3%	55,2%	54,3%	61,1%	62,9%	61,9%	61,6%
podíl na HDP	0,71%	0,75%	0,84%	0,93%	1,00%	1,08%	1,04%	1,02%	1,11%	1,18%	1,20%

6.2 Výdaje na VaV uskutečněné v podnikatelském sektoru (BERD) podle zdrojů jejich financování

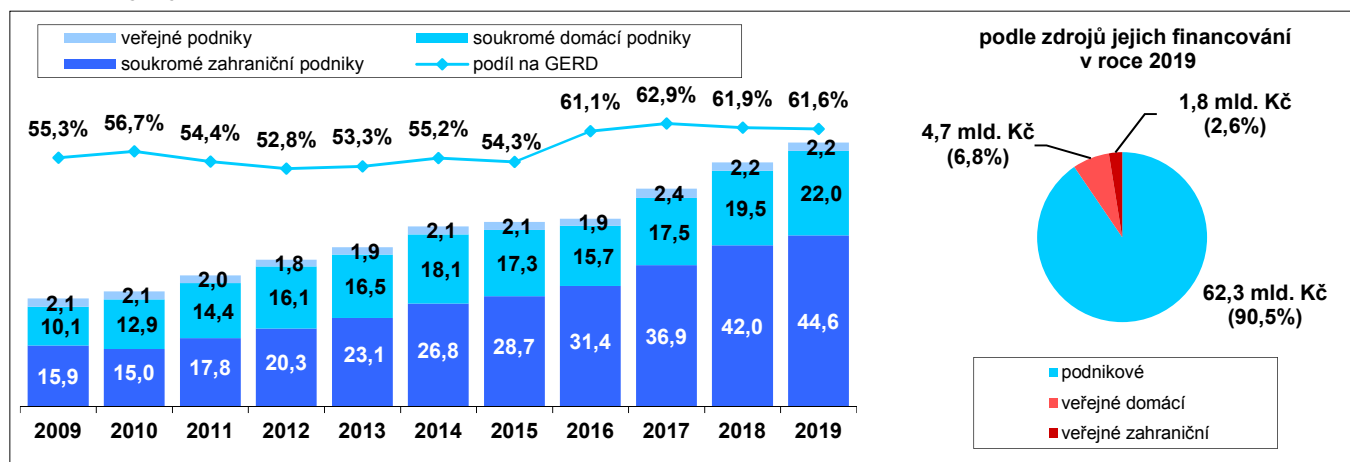
mil. Kč běžné ceny

Zdroje financování VaV	2009	2010	2011	2012	2013	2014	2015	2016	2017	2018	2019
podnikové	23 247	24 840	27 852	31 373	35 276	40 619	42 340	45 343	51 439	57 558	62 285
veřejné domácí	4 416	4 364	5 012	4 968	4 447	4 331	3 658	2 996	3 991	4 447	4 683
veřejné zahraniční	416	782	1 270	1 873	1 758	2 011	2 124	605	1 335	1 604	1 793
ostatní domácí	46	28	14	14	31	19	25	37	44	45	47
celkem	28 126	30 013	34 148	38 228	41 513	46 981	48 148	48 980	56 810	63 654	68 808

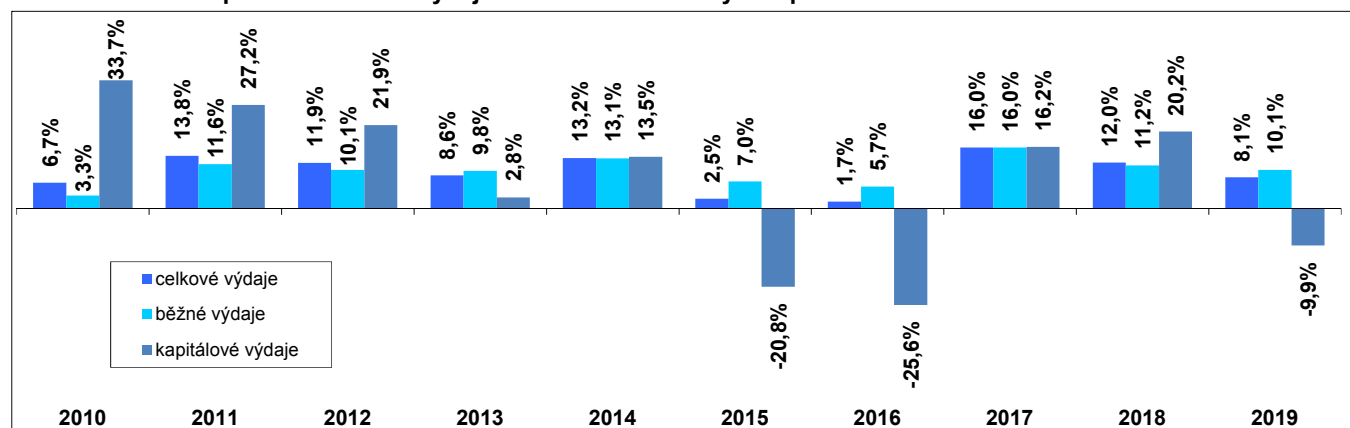
struktura v %

Zdroje financování VaV	2009	2010	2011	2012	2013	2014	2015	2016	2017	2018	2019
podnikové	82,7%	82,8%	81,6%	82,1%	85,0%	86,5%	87,9%	92,6%	90,5%	90,4%	90,5%
veřejné domácí	15,7%	14,5%	14,7%	13,0%	10,7%	9,2%	7,6%	6,1%	7,0%	7,0%	6,8%
veřejné zahraniční	1,5%	2,6%	3,7%	4,9%	4,2%	4,3%	4,4%	1,2%	2,4%	2,5%	2,6%
ostatní domácí	0,2%	0,1%	0,0%	0,0%	0,1%	0,0%	0,1%	0,1%	0,1%	0,1%	0,1%
celkem	100,0%	100,0%	100,0%	100,0%	100,0%	100,0%	100,0%	100,0%	100,0%	100,0%	100,0%

Graf 6.1: Výdaje na VaV uskutečněné v podnikatelském sektoru (BERD)



Graf 6.2 Meziroční procentní nárůst výdajů na VaV uskutečněných v podnikatelském sektoru



Zdroj: Český statistický úřad, 2020

7. Výdaje na výzkum a vývoj uskutečněné ve vládním sektoru – základní ukazatele za roky 2009–2019

7.1 Výdaje na VaV uskutečněné ve vládním sektoru (GOVERD) - základní ukazatele

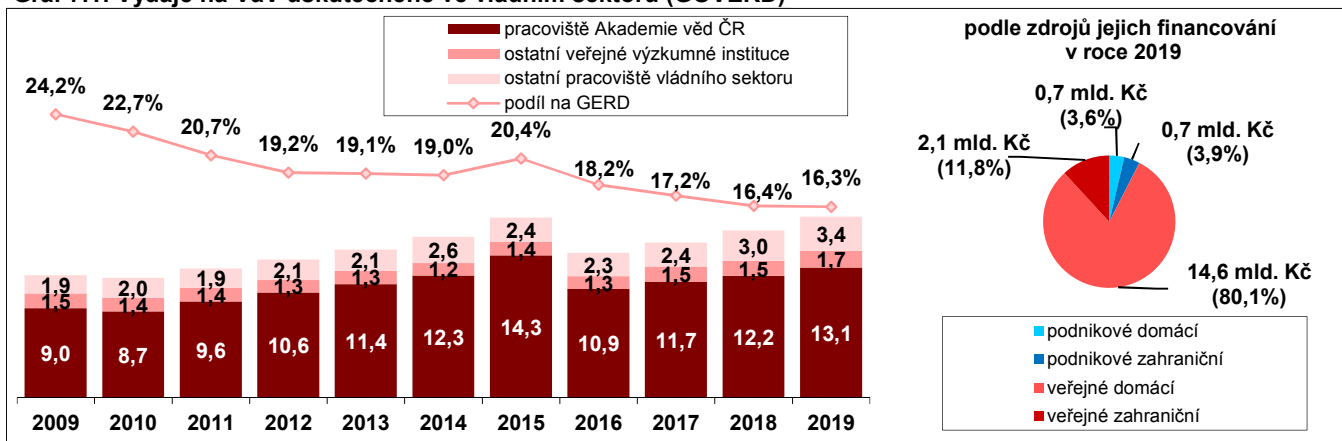
U k a z a t e l	2009	2010	2011	2012	2013	2014	2015	2016	2017	2018	2019
v mil. Kč – běžné ceny	12 302	12 020	12 972	13 884	14 875	16 145	18 091	14 549	15 582	16 800	18 171
běžné výdaje	10 579	10 338	10 464	10 857	10 785	11 307	12 189	12 273	12 915	14 209	15 567
kapitálové výdaje	1 723	1 682	2 508	3 028	4 090	4 839	5 901	2 276	2 667	2 592	2 603
podíl na GERD	24,2%	22,7%	20,7%	19,2%	19,1%	19,0%	20,4%	18,2%	17,2%	16,4%	16,3%
podíl na HDP	0,31%	0,30%	0,32%	0,34%	0,36%	0,37%	0,39%	0,30%	0,30%	0,31%	0,32%

7.2 Výdaje na VaV uskutečněné ve vládním sektoru (GOVERD) podle zdrojů jejich financování

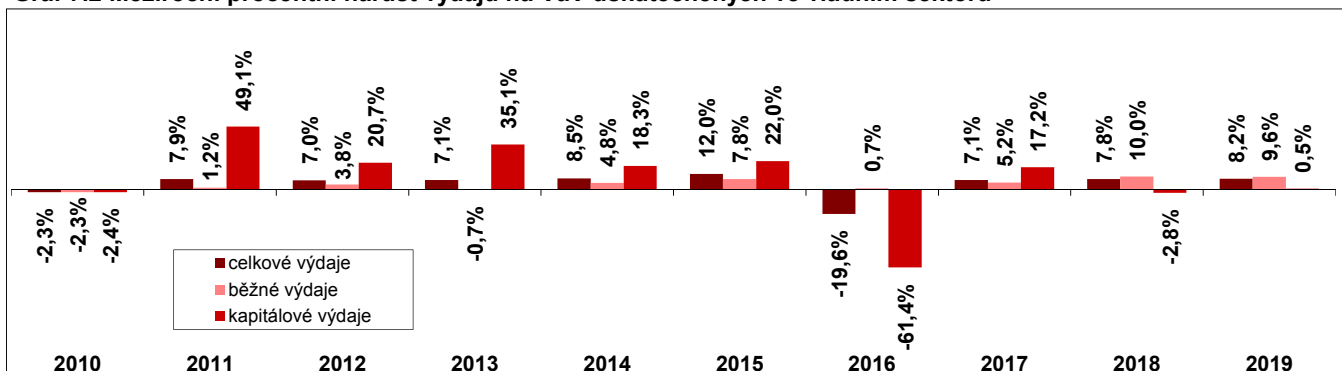
Zdroje financování VaV	2009	2010	2011	2012	2013	2014	2015	2016	2017	2018	2019
podnikové domácí	585	645	514	625	547	607	501	584	555	649	657
podnikové zahraniční	695	1 080	1 271	1 183	1 481	1 370	1 716	1 383	822	573	703
veřejné domácí	10 466	9 754	10 061	9 843	9 881	10 209	11 100	11 242	12 141	13 633	14 557
veřejné zahraniční	417	517	1 108	2 225	2 947	3 928	4 741	1 221	1 914	1 846	2 140
ostatní domácí	139	23	18	8	20	31	32	120	151	99	114
celkem	12 302	12 020	12 972	13 884	14 875	16 145	18 091	14 549	15 582	16 800	18 171

Zdroje financování VaV	2009	2010	2011	2012	2013	2014	2015	2016	2017	2018	2019
podnikové domácí	4,8%	5,4%	4,0%	4,5%	3,7%	3,8%	2,8%	4,0%	3,6%	3,9%	3,6%
podnikové zahraniční	5,7%	9,0%	9,8%	8,5%	10,0%	8,5%	9,5%	9,5%	5,3%	3,4%	3,9%
veřejné domácí	85,1%	81,2%	77,6%	70,9%	66,4%	63,2%	61,4%	77,3%	77,9%	81,1%	80,1%
veřejné zahraniční	3,4%	4,3%	8,5%	16,0%	19,8%	24,3%	26,2%	8,4%	12,3%	11,0%	11,8%
ostatní domácí	1,1%	0,2%	0,1%	0,1%	0,1%	0,2%	0,2%	0,8%	1,0%	0,6%	0,6%
celkem	100,0%	100,0%	100,0%	100,0%	100,0%	100,0%	100,0%	100,0%	100,0%	100,0%	100,0%

Graf 7.1: Výdaje na VaV uskutečněné ve vládním sektoru (GOVERD)



Graf 7.2: Meziroční procentní nárůst výdajů na VaV uskutečněných ve vládním sektoru



Zdroj: Český statistický úřad, 2020

8. Výdaje na výzkum a vývoj uskutečněné ve vysokoškolském sektoru – základní ukazatele za roky 2009–2019

8.1 Výdaje na VaV uskutečněné ve vysokoškolském sektoru (HERD) – základní ukazatele

U k a z a t e l	2009	2010	2011	2012	2013	2014	2015	2016	2017	2018	2019
v mil. Kč – běžné ceny	10 173	10 616	15 288	19 879	21 198	21 628	22 083	16 382	17 741	22 073	24 326
běžné výdaje	9 464	9 851	11 512	12 600	14 981	16 178	15 849	15 733	17 155	19 906	22 054
kapitálové výdaje	709	765	3 776	7 279	6 216	5 449	6 234	650	586	2 167	2 272
podíl na GERD	20,0%	20,0%	24,4%	27,5%	27,2%	25,4%	24,9%	20,4%	19,6%	21,5%	21,8%
podíl na HDP	0,26%	0,27%	0,38%	0,49%	0,51%	0,50%	0,48%	0,34%	0,35%	0,41%	0,42%

8.2 Výdaje na VaV uskutečněné ve vysokoškolském sektoru (HERD) podle zdrojů jejich financování

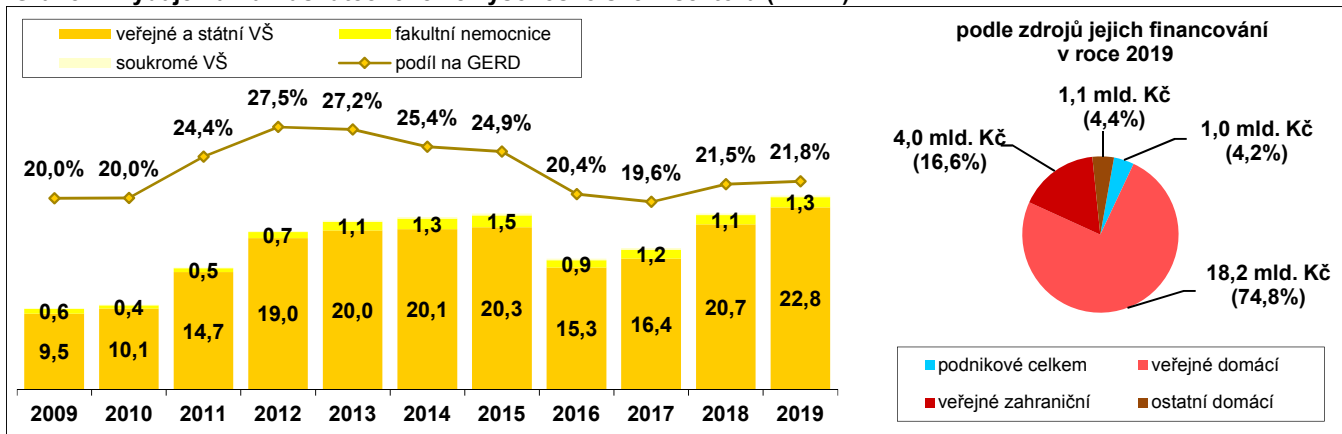
mil. Kč běžné ceny

Zdroje financování VaV	2009	2010	2011	2012	2013	2014	2015	2016	2017	2018	2019
podnikové domácí	106	113	156	158	417	519	875	768	900	1 016	924
podnikové zahraniční	1	6	5	3	17	22	55	103	66	98	96
veřejné domácí	9 221	9 216	10 947	11 640	12 588	13 358	13 629	14 181	14 974	16 834	18 202
veřejné zahraniční	430	881	3 636	7 443	7 830	7 225	6 908	803	995	3 122	4 029
ostatní domácí	415	400	545	634	346	504	615	529	806	1 003	1 075
celkem	10 173	10 616	15 288	19 879	21 198	21 628	22 083	16 382	17 741	22 073	24 326

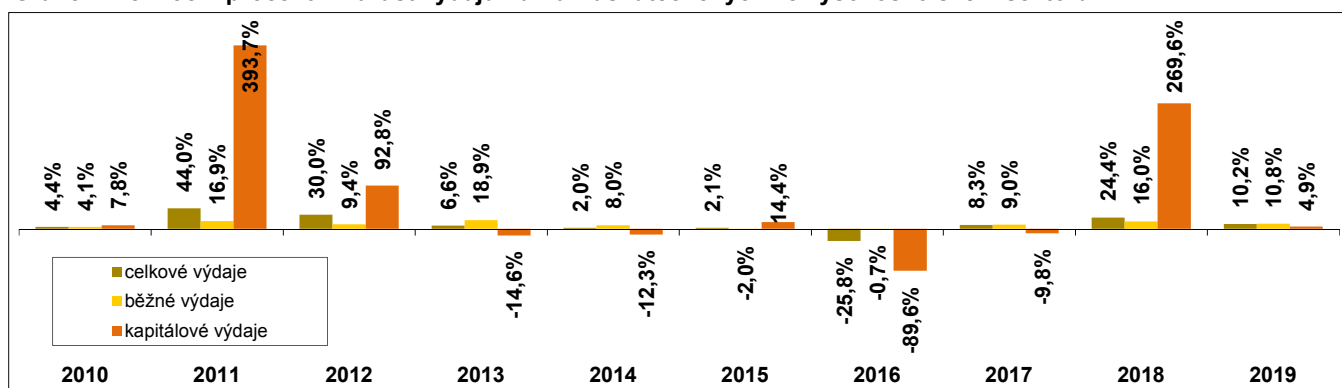
struktura v %

Zdroje financování VaV	2009	2010	2011	2012	2013	2014	2015	2016	2017	2018	2019
podnikové domácí	1,0%	1,1%	1,0%	0,8%	2,0%	2,4%	4,0%	4,7%	5,1%	4,6%	3,8%
podnikové zahraniční	0,0%	0,1%	0,0%	0,0%	0,1%	0,1%	0,2%	0,6%	0,4%	0,4%	0,4%
veřejné domácí	90,6%	86,8%	71,6%	58,6%	59,4%	61,8%	61,7%	86,6%	84,4%	76,3%	74,8%
veřejné zahraniční	4,2%	8,3%	23,8%	37,4%	36,9%	33,4%	31,3%	4,9%	5,6%	14,1%	16,6%
ostatní domácí	4,1%	3,8%	3,6%	3,2%	1,6%	2,3%	2,8%	3,2%	4,5%	4,5%	4,4%
celkem	100,0%	100,0%	100,0%	100,0%	100,0%	100,0%	100,0%	100,0%	100,0%	100,0%	100,0%

Graf 8.1: Výdaje na VaV uskutečněné ve vysokoškolském sektoru (HERD)



Graf 8.2: Meziroční procentní nárůst výdajů na VaV uskutečněných ve vysokoškolském sektoru



Zdroj: Český statistický úřad, 2020