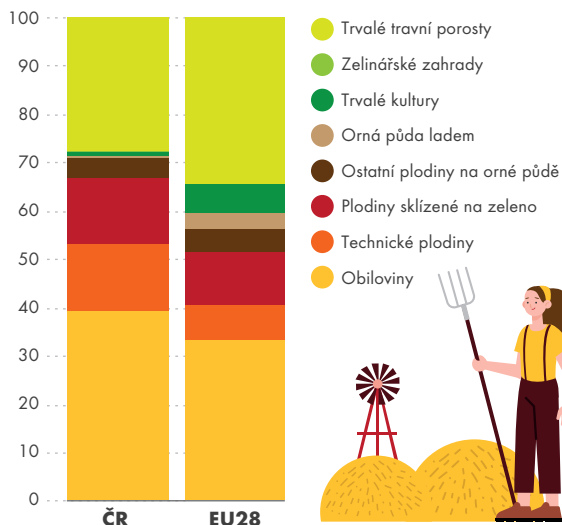


Využití obhospodařované zemědělské půdy v ČR a Evropské unii, 2016 (%)



Pozice českého zemědělství v Evropské unii, 2016

ČESKÁ REPUBLIKA V RÁMCI EU28 ZAUJÍMÁ:

1. místo v průměrné výměře zemědělské půdy na jeden subjekt (130,2 ha; EU28: 16,6 ha)
1. místo v počtu pracujících na jeden zemědělský subjekt (4,9 osoby; EU28: 2,0 osoby)
1. místo v podílu ploch řepky (15,7 % orné půdy; EU28: 6,3 %)
2. místo v podílu ekologicky hospodařících subjektů (11,4 %; EU28: 2,4 %)
5. místo v podílu ekologicky obhospodařované zemědělské půdy (13,0 %; EU28: 5,5 %)
5. místo v podílu subjektů právnických osob (11,8 %; EU28: 2,8 %)
24. místo v počtu pracujících na 100 ha zemědělské půdy (3,8 osoby; EU28: 11,8 osoby)
24. místo v podílu vlastní zemědělské půdy (26,9 %; EU28: 46,1 %)
28. místo v podílu rodinných pracovníků (37,2 %; EU28: 89,5 %)

Vybrané ukazatele zemědělství v Plzeňském kraji

	2000	2016	Index (%)	Podíl na ČR v % (2016)
Zemědělské subjekty celkem	1 765	2 076	117,6	7,8
fyzické osoby	1 570	1 825	116,3	7,8
právnické osoby	195	250	128,4	8,0
Pracovníci v zemědělství (pravidelně zaměstnaní)	13 003	9 255	71,2	7,1
podíl žen (%)	32,9	28,8	-4,1 p. b.	x
Obhospodařovaná zemědělská půda celkem (ha)	340 652	312 429	91,7	9,0
orná půda	240 290	193 218	80,4	7,8
trvalé travní porosty	99 380	118 525	119,3	12,5
ovocné sady	676	570	84,3	3,1
Ekologicky obhospodařovaná zemědělská půda (ha)	12 521	50 900	406,5	11,4
Stavy zvířat (ks)				
skot	175 004	167 641	95,8	11,9
prasata	280 750	115 128	41,0	7,5
ovce	7 275	19 098	262,5	8,3
drůbež (tis. ks)	2 131	2 567	120,5	10,2

KONTAKTY

Odbor statistiky zemědělství a lesnictví, průmyslu, stavebnictví a energetiky

e-mail: klara.cermakova@czso.cz
marcela.macova@czso.cz

Oddělení zpracování naturálních úloh v zemědělství

tel. 386 718 660
e-mail: alena.bendova@czso.cz

Krajská správa ČSÚ v Plzni

Slovanská alej 36, 326 64 Plzeň

Oddělení terénních zjišťování
tel. 377 612 265, 731 439 313
e-mail: evzenie.siudova@czso.cz

Infoservis

tel.: 377 612 108, 377 612 145
e-mail: infoservisplzen@czso.cz
www.plzen.czso.cz

© Český statistický úřad | 2020
Krajská správa ČSÚ v Plzni

INTEGROVANÉ ŠETŘENÍ V ZEMĚDĚLSTVÍ 2020



PLZEŇSKÝ KRAJ

INTEGROVANÉ ŠETŘENÍ V ZEMĚDĚLSTVÍ 2020

- Koná se na základě nařízení Evropského parlamentu a Rady (EU) č. 2018/1091.
- Jeho výsledky slouží k posouzení dopadů reforem Společné zemědělské politiky EU na zemědělskou výrobu a k plánování efektivního rozdělování dotací v tomto odvětví.

ŠETŘENÍ SE TÝKÁ SUBJEKTŮ, KTERÉ SPLŇUJÍ NĚKTERÉ Z NÁSLEDUJÍCÍCH KRITÉRIÍ:

- výměra od 5 ha obhospodařované zemědělské půdy vlastní nebo najaté
- nebo 2 ha orné půdy
- nebo 0,5 ha brambor
- nebo součtová plocha zeleniny a jahod od výměry 0,5 ha
- nebo součtová plocha sadů a ostatních trvalých kultur od výměry 0,3 ha
- nebo součtová plocha aromatických, léčivých a kořeninových rostlin, květin a okrasných rostlin, osiva a sadby a škošek od výměry 0,2 ha
- nebo 0,1 ha vinic
- nebo 100 m² zakrytých ploch
- nebo 100 m² hub
- nebo 1,7 dobytčích jednotky (koeficienty pro výpočet dobytčích jednotek jsou uvedeny na výkaze nebo www.czso.cz/csu/czso/isz-2020)

- **Fyzické osoby s menším rozsahem výroby** kontaktují v září až listopadu 2020 tazatele, kteří se prokáží průkazem tazatele ČSÚ.
- **Právníky a fyzické osoby s větším rozsahem výroby** obdrží výkaz do datové schránky, fyzické osoby bez datové schránky **poštou**.
- Všichni respondenti mají možnost vyplnit výkaz v **elektronické formě** (aplikace DANTE WEB nebo vyplnitelné PDF).

DŮLEŽITÁ DATA

- 1. září 2020: zahájení sběru dat
- 26. října 2020: termín pro doručení výkazů ČSÚ
- srpen 2021: zveřejnění výsledků šetření

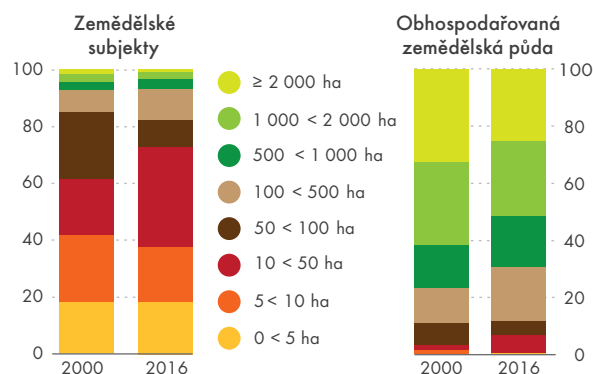
Každá zpravodajská jednotka má povinnost poskytnout všechny požadované údaje. Český statistický úřad bude podle zákona o ochraně osobních údajů získané informace považovat za **důvěrné**. **Všichni pracovníci** zapojení do šetření a následného zpracování dat **budou vázáni mlčenlivostí** o všech zjištěných skutečnostech.

PUBLIKACE ZPRACOVANÉ Z VÝSLEDKŮ MINULÉHO ŠETŘENÍ

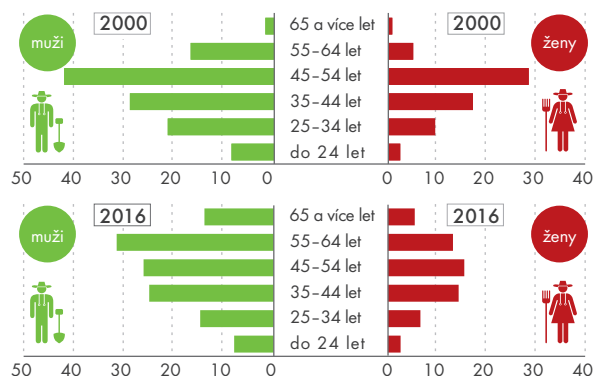
- Strukturální šetření v zemědělství – 2016
- Strukturální šetření v zemědělství – regiony – 2016
- Strukturální šetření v zemědělství – analytické vyhodnocení – 2016

HLAVNÍ VÝSLEDKY STRUKTURÁLNÍHO ŠETŘENÍ V ZEMĚDĚLSTVÍ 2016

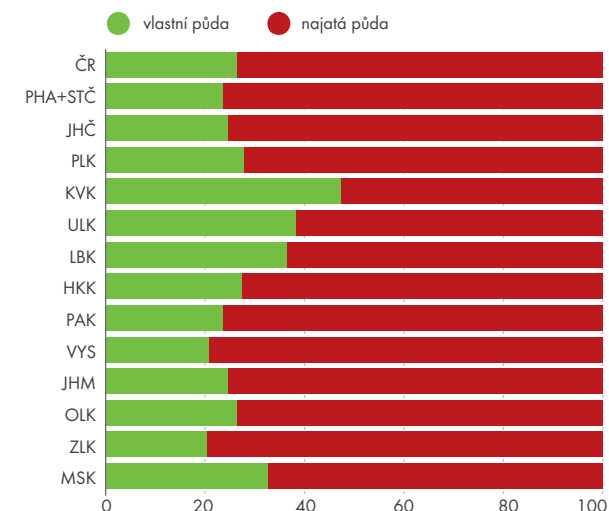
Velikostní skupiny zemědělských subjektů (%)



Věková struktura pracovníků v zemědělství (tis. osob)



Vlastní a najatá půda v ČR a v krajích, 2016 (%)



Stavy hospodářských zvířat (ks)

	2000	2016	Index (%)
skot	1 545 309	1 409 773	91,2
z toho dojené krávy	496 190	369 108	74,4
prasata	3 432 950	1 542 210	44,9
ovce	65 890	230 911	350,4
kozy	8 093	21 960	271,3
drůbež (tis. ks)	30 321	25 104	82,8
koně	18 260	24 696	135,2
včelstva (roje)	12 197	16 875	138,4

Ekologické zemědělství, 2016 (%)

