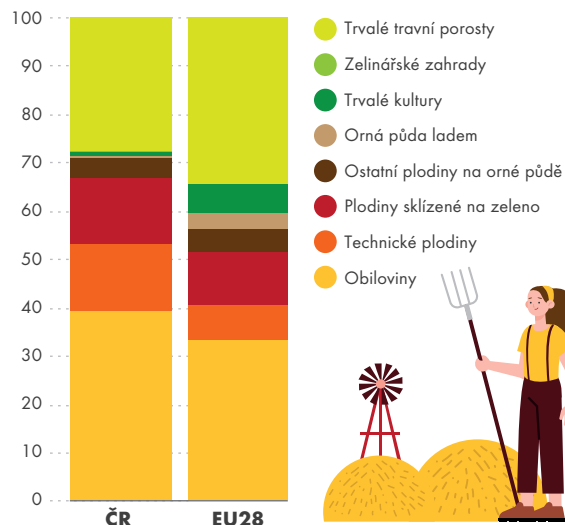


Využití obhospodařované zemědělské půdy v ČR a Evropské unii, 2016 (%)



Pozice českého zemědělství v Evropské unii, 2016

ČESKÁ REPUBLIKA V RÁMCI EU28 ZAUJÍMÁ:

1. místo v průměrné výměře zemědělské půdy na jeden subjekt (130,2 ha; EU28: 16,6 ha)
1. místo v počtu pracujících na jeden zemědělský subjekt (4,9 osoby; EU28: 2,0 osoby)
1. místo v podílu ploch řepky (15,7 % orné půdy; EU28: 6,3 %)
2. místo v podílu ekologicky hospodařících subjektů (11,4 %; EU28: 2,4 %)
5. místo v podílu ekologicky obhospodařované zemědělské půdy (13,0 %; EU28: 5,5 %)
5. místo v podílu subjektů právnických osob (11,8 %; EU28: 2,8 %)
24. místo v počtu pracujících na 100 ha zemědělské půdy (3,8 osoby; EU28: 11,8 osoby)
24. místo v podílu vlastní zemědělské půdy (26,9 %; EU28: 46,1 %)
28. místo v podílu rodinných pracovníků (37,2 %; EU28: 89,5 %)

Vybrané ukazatele zemědělství v Libereckém kraji

	2000	2016	Index (%)	Podíl na ČR v % (2016)
Zemědělské subjekty celkem	1 227	1 235	100,7	4,7
fyzické osoby	1 093	1 106	101,2	4,7
právnické osoby	134	129	96,2	4,1
Pracovníci v zemědělství (pravidelně zaměstnaní)	3 517	4 062	115,5	3,1
podíl žen (%)	33,4	31,9	-1,5 p. b.	x
Obhospodařovaná zemědělská půda celkem (ha)	98 437	98 111	99,7	2,8
orná půda	50 291	38 413	76,4	1,6
trvalé travní porosty	46 929	58 479	124,6	6,2
ovocné sady	842	1 190	141,4	6,5
Ekologicky obhospodařovaná zemědělská půda (ha)	4 040	31 097	769,7	6,9
Stavy zvířat (ks)				
skot	40 882	50 144	122,7	3,6
prasata	61 013	19 885	32,6	1,3
ovce	3 155	19 404	615,0	8,4
drůbež (tis. ks)	254	79	31,1	0,3

KONTAKTY

Odbor statistiky zemědělství a lesnictví, průmyslu, stavebnictví a energetiky

e-mail: klara.cermakova@czso.cz
marcela.macova@czso.cz

Oddělení zpracování naturálních úloh v zemědělství

tel. 386 718 660
e-mail: alena.bendova@czso.cz

Krajská správa ČSÚ v Liberci

nám. Dr. Edvarda Beneše 585/26, 460 01 Liberec 1

Oddělení terénních zjišťování

tel. 485 238 807, 737 280 481
e-mail: jana.hauserova@czso.cz

Infoservis

tel.: 485 238 811, fax: 485 238 818
e-mail: infoservislbc@czso.cz
www.liberec.czso.cz

© Český statistický úřad | 2020
Krajská správa ČSÚ v Liberci

INTEGROVANÉ ŠETŘENÍ V ZEMĚDĚLSTVÍ 2020



LIBERECKÝ KRAJ

INTEGROVANÉ ŠETŘENÍ V ZEMĚDĚLSTVÍ 2020

- Koná se na základě nařízení Evropského parlamentu a Rady (EU) č. 2018/1091.
- Jeho výsledky slouží k posouzení dopadů reforem Společné zemědělské politiky EU na zemědělskou výrobu a k plánování efektivního rozdělování dotací v tomto odvětví.

ŠETŘENÍ SE TÝKÁ SUBJEKTŮ, KTERÉ SPLŇUJÍ NĚKTERÉ Z NÁSLEDUJÍCÍCH KRITÉRIÍ:

- výměra od 5 ha obhospodařované zemědělské půdy vlastní nebo najaté
- nebo 2 ha orné půdy
- nebo 0,5 ha brambor
- nebo součtová plocha zeleniny a jahod od výměry 0,5 ha
- nebo součtová plocha sadů a ostatních trvalých kultur od výměry 0,3 ha
- nebo součtová plocha aromatických, léčivých a kořeninových rostlin, květin a okrasných rostlin, osiva a sadby a škošek od výměry 0,2 ha
- nebo 0,1 ha vinic
- nebo 100 m² zakrytých ploch
- nebo 100 m² hub
- nebo 1,7 dobytčí jednotky (koeficienty pro výpočet dobytčích jednotek jsou uvedeny na výkaze nebo www.czso.cz/csu/czso/isz-2020)

- **Fyzické osoby s menším rozsahem výroby** kontaktují v září až listopadu 2020 tazatele, kteří se prokáží průkazem tazatele ČSÚ.
- **Právníkové osoby a fyzické osoby s větším rozsahem výroby** obdrží výkaz do datové schránky, fyzické osoby bez datové schránky **poštou**.
- Všichni respondenti mají možnost vyplnit výkaz v **elektronické formě** (aplikace DANTE WEB nebo vyplnitelné PDF).

DŮLEŽITÁ DATA

1. září 2020: zahájení sběru dat

26. října 2020: termín pro doručení výkazů ČSÚ

srpen 2021: zveřejnění výsledků šetření

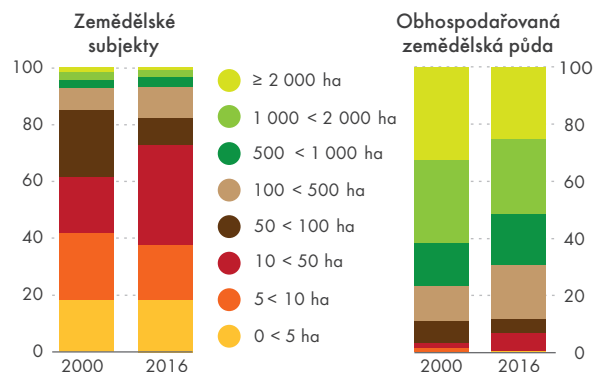
Každá zpravodajská jednotka má povinnost poskytnout všechny požadované údaje. Český statistický úřad bude podle zákona o ochraně osobních údajů získané informace považovat za **důvěrné**. **Všichni pracovníci** zapojení do šetření a následného zpracování dat **budou vázáni mlčenlivostí** o všech zjištěných skutečnostech.

PUBLIKACE ZPRACOVANÉ Z VÝSLEDKŮ MINULÉHO ŠETŘENÍ

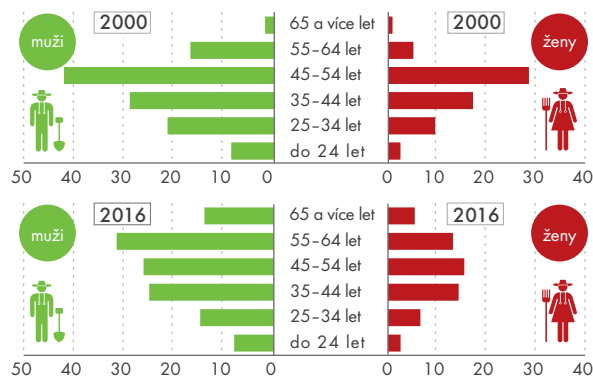
- Strukturální šetření v zemědělství – 2016
- Strukturální šetření v zemědělství – regiony – 2016
- Strukturální šetření v zemědělství – analytické vyhodnocení – 2016

HLAVNÍ VÝSLEDKY STRUKTURÁLNÍHO ŠETŘENÍ V ZEMĚDĚLSTVÍ 2016

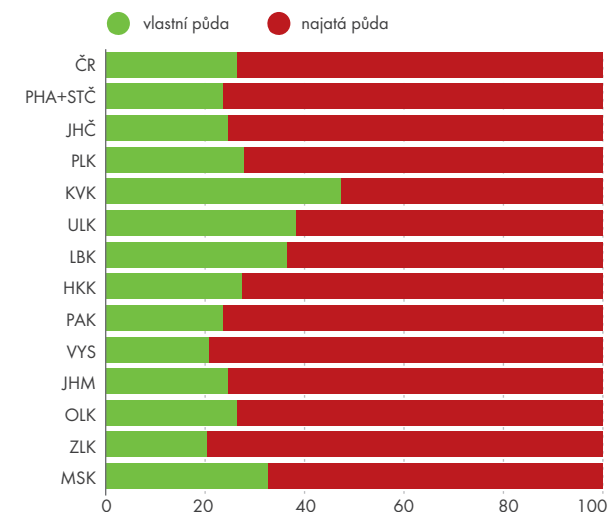
Velikostní skupiny zemědělských subjektů (%)



Věková struktura pracovníků v zemědělství (tis. osob)



Vlastní a najatá půda v ČR a v krajích, 2016 (%)



Stavy hospodářských zvířat (ks)

	2000	2016	Index (%)
skot	1 545 309	1 409 773	91,2
z toho dojené krávy	496 190	369 108	74,4
prasata	3 432 950	1 542 210	44,9
ovce	65 890	230 911	350,4
kozy	8 093	21 960	271,3
drůbež (tis. ks)	30 321	25 104	82,8
koně	18 260	24 696	135,2
včelstva (roje)	12 197	16 875	138,4

Ekologické zemědělství, 2016 (%)

