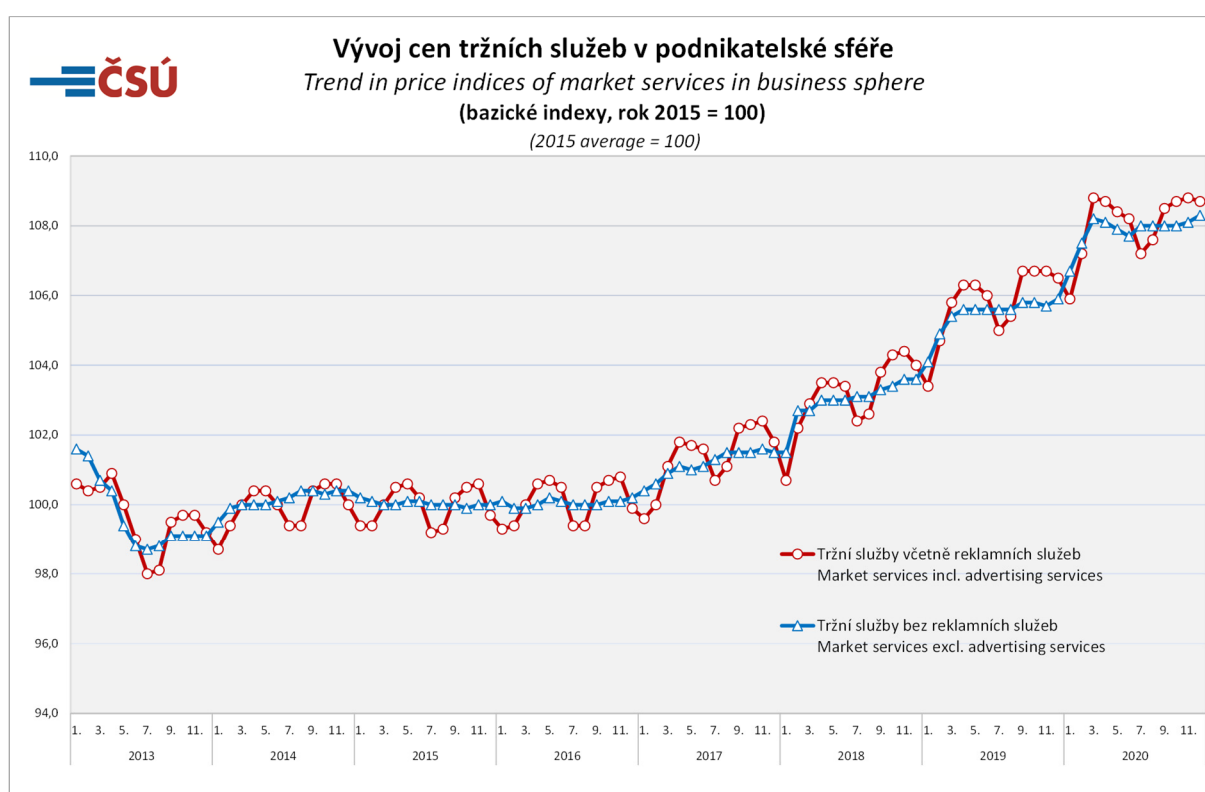


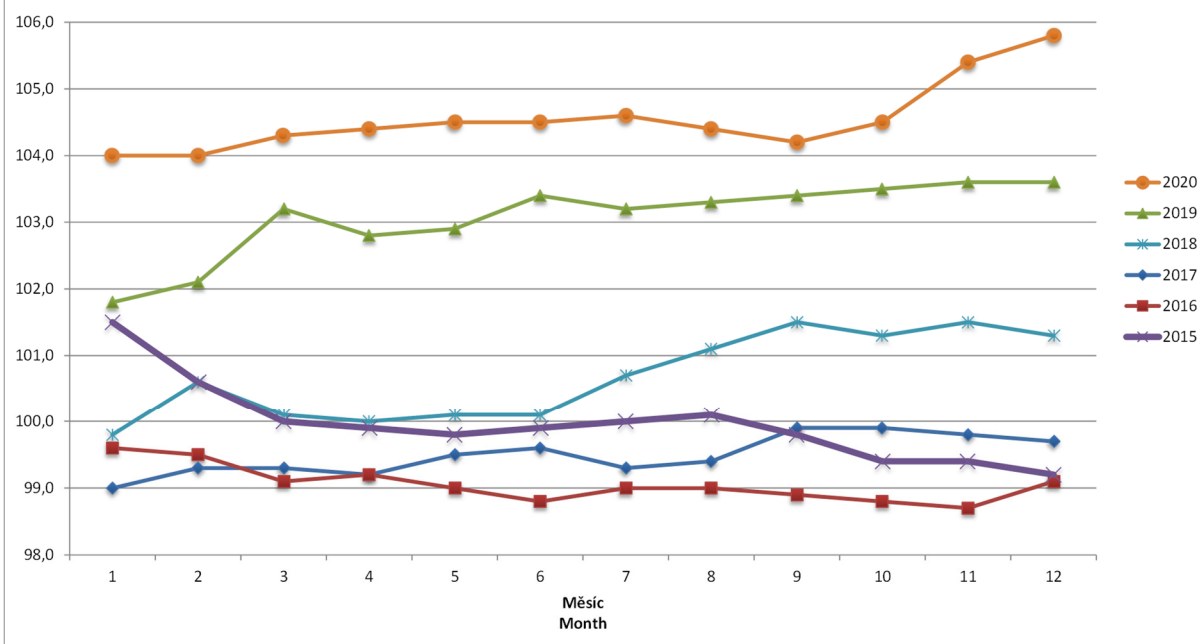
Vývoj cen tržních služeb v podnikatelské sféře v roce 2020

Index cen tržních služeb v podnikatelské sféře, zahrnující všechny statisticky sledované okruhy cen tržních služeb podle Klasifikace produkce CZ-CPA, se v roce 2020 v průměru meziročně zvýšil o 2,1 % (v roce 2019 o 2,6 %). Vyšší byly ceny za skladování a podpůrné služby v dopravě o 5,2 %, za služby v oblasti zaměstnání o 5,1 %, za služby v oblasti programování o 3,6 %, za poradenství v oblasti řízení o 3,4 %, za služby v oblasti nemovitostí o 2,9 % a za pojištění, zajištění a penzijní financování o 2,4 %. Dále vzrostly ceny za poštovní a kurýrní služby o 1,8 %, za architektonické a inženýrské služby o 1,6 % a za služby v pozemní dopravě o 1,4 %. Nižší byly ceny za reklamní služby a průzkum trhu, a to o 0,3 %. Ceny tržních služeb pro podniky nezahrnující reklamní služby byly vyšší o 2,3 % (v roce 2019 o 2,4 %).



Při hodnocení meziměsíčních změn v roce 2020 lze konstatovat, že vývoj úhrnného indexu tržních služeb byl kolísavý. V lednu 2020 ve srovnání s prosincem 2019 poklesl o 0,6 %. Následující dva měsíce index rostl, maximum růstu dosáhl v březnu, a to o 1,5 %. V dubnu začaly ceny klesat, v červenci až o 0,9 %, stejně jako v loňském roce. V srpnu se index zvýšil o 0,4 % a v září o 0,8 %. Mírný růst nastal v měsících říjnu a listopadu (o 0,2 %, resp. 0,1 %), po kterém následovalo snížení cen v prosinci o 0,1 %.

Indexy cen pozemní dopravy (průměr roku 2015 = 100)
Price indices of land transport services (average 2015 = 100)



Indexy cen ve skladování a podpůrných službách v dopravě (průměr r.2015 = 100)
Price indices of warehousing and support services for transportation (average 2015 = 100)

