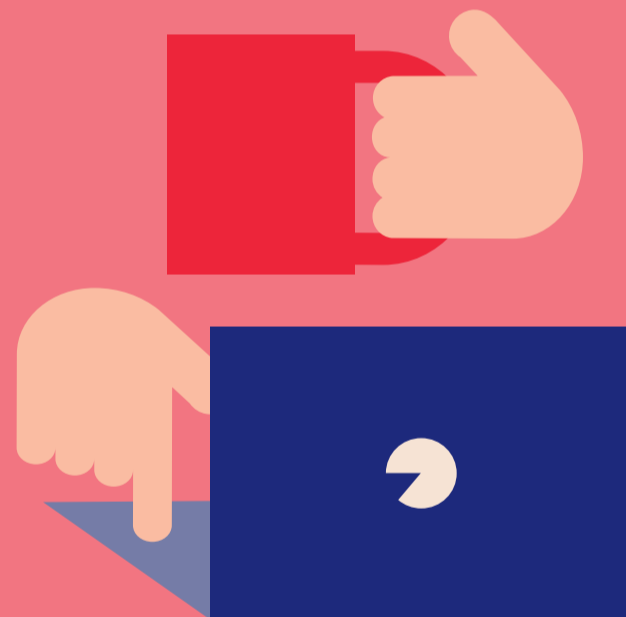
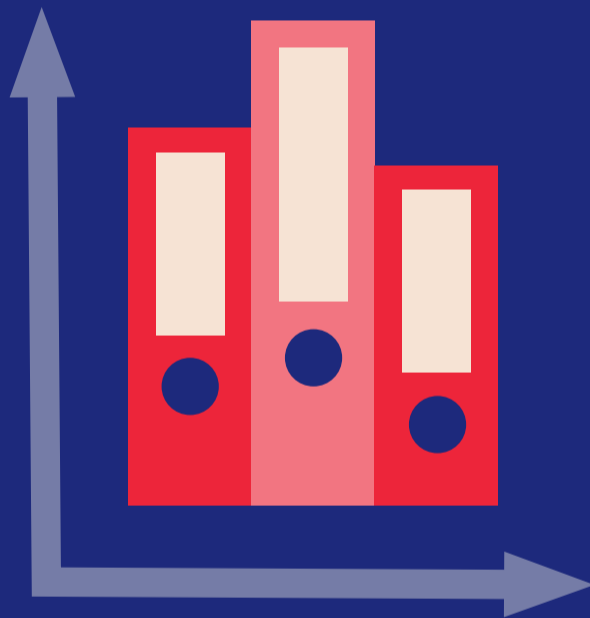
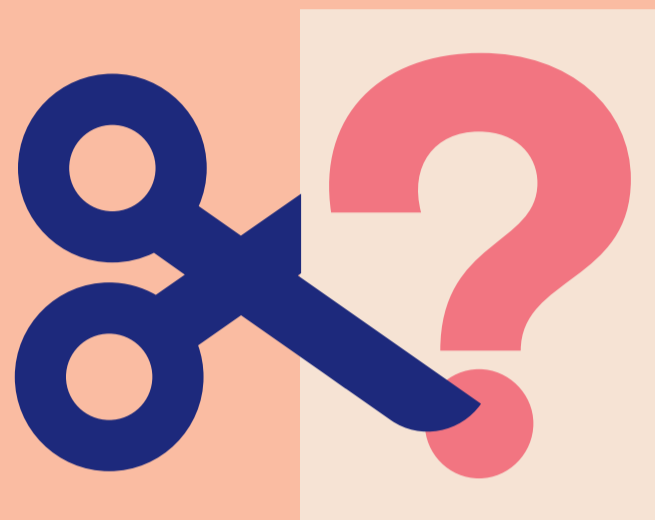
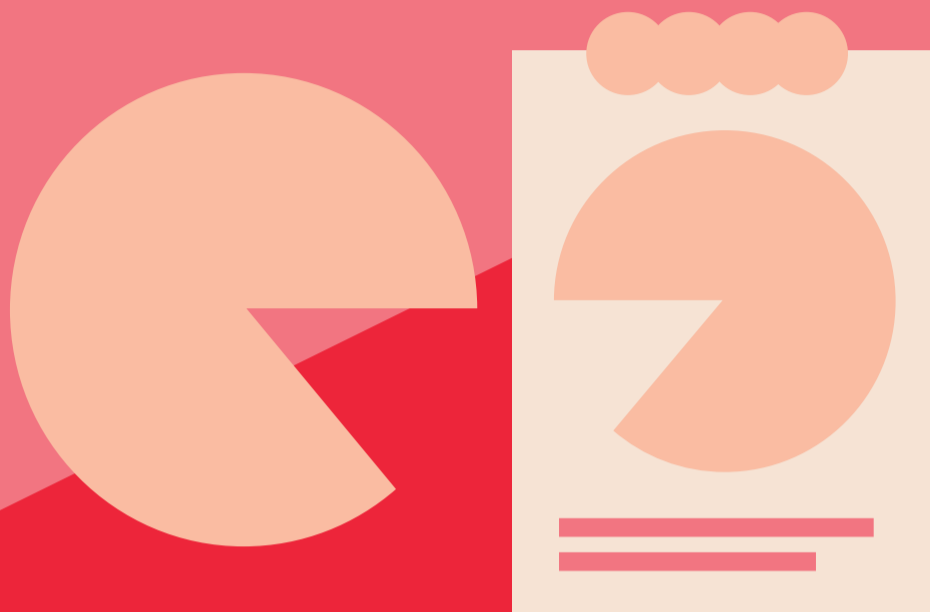


# Hlavní principy



## On-line sběr dat

- možnost se jednoduše sečíst z pohodlí domova
- z počítače, mobilu, tabletu
- bez nutnosti komunikace s úředníky

## Využití všech již dostupných údajů

- aktivní spolupráce s ministerstvy a úřady
- propojení existujících databází státní správy
- snížení administrativní zátěže obyvatel

## Méně otázek

- snížení počtu otázek o polovinu
- rychlejší vyplnění dotazníku
- nebudeme se ptát např. na majetek, zdraví nebo víru

## Unikátní data pro všechny

- výsledky za celou populaci v maximálním územním detailu
- široká možnost využití pro obce, stát, firmy a občany
- zdarma pro každého

## Důsledná ochrana údajů

- maximální ochrana získaných dat
- zpracování pouze anonymních údajů
- zveřejňování výsledků bez vztahu ke konkrétní osobě